

33.30m²/1DK

R-E TYPE

理想に寄り添う壁がある

エマウォール

設置場所：デスクスペース、ダイニング、洗濯機置場

Check!



マグネットが付くホーロー壁パネル

棚や小物を簡単に取り付けられるので、
デスクスペースが広く使えて掃除もらくらく。
マグネットで、思い出の写真や必要書類を貼ったりも◎

Check!



汚れがつきにくく落ちやすい

ホーローの表面はガラス質。
伝言板代わりに文字を書き込んでも、
水拭きだけでキレイに拭き取れます。

エマウォール活用例



参考写真



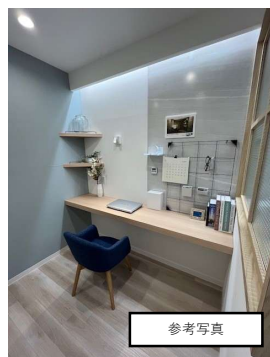
参考写真



参考写真

※上記内容は「タカラスタンダード株式会社」ホームページから抜粋

機能美と快適性を兼ね備えた空間。



参考写真

Check!



壁面に「エマウォール」を採用

マグネットで趣味のアイテムを飾ったり、
仕事の資料を貼って、
机の上の作業スペースを確保。

Check!



壁を向いたレイアウト

視線のノイズを遮断。
集中力が途切れません。

Check!

造作机&コンセント
&ダウンライト完備

※家具調度品は賃貸借契約に含まれておりません。

※掲載の竣工写真は2025年12月に撮影したものです。参考写真はメーカー参考写真となります。

RENOVATION
RESIDENCECONCEPT: bathtub to worktub
～シンプルに美しく、快適に～

コンパクトなのに、広がる心地よさ

水まわりって、大切だから

Takara standard

シャワーユニット



お掃除が楽!

壁面はベースが金属の「高品位ホーロー」を採用。
表面がガラス質だから、ふだんのお手入れはシャワーで
さっと流すだけ。



丈夫で長持ち

洗い場（床）は硬い磁器タイルのため、
キズ付きにくく丈夫で長持ち。
汚れも落ちやすい「キープクリーンフロア」



便利な収納

壁面のホーローはマグネットが
使えるため、マグネット式の収納で
限られたスペースでも自由自在に
収納が作れる。



オーバーヘッドシャワー

壁面の頭上からのお湯を
たっぷり全身に浴びる
オーバーヘッドシャワーを採用。



温かさを逃がさない

ユニット全体を保温材で包み
あたたかさが持続する
「パーフェクト保温」

※上記内容は「タカラスタンダード株式会社」
びったりサイズシャワーユニットカタログ」から抜粋



参考写真

4

シンプルに、美しく。

クアドロスリム

(ガラス製スライディングドア)

2024年
グッドデザイン賞
受賞

施工写真

空間の連続性を維持しつつ
上質な空間を実現

床には
サンゲツの
フロアタイルを
採用