

三井の賃貸

PARK  
AXIS

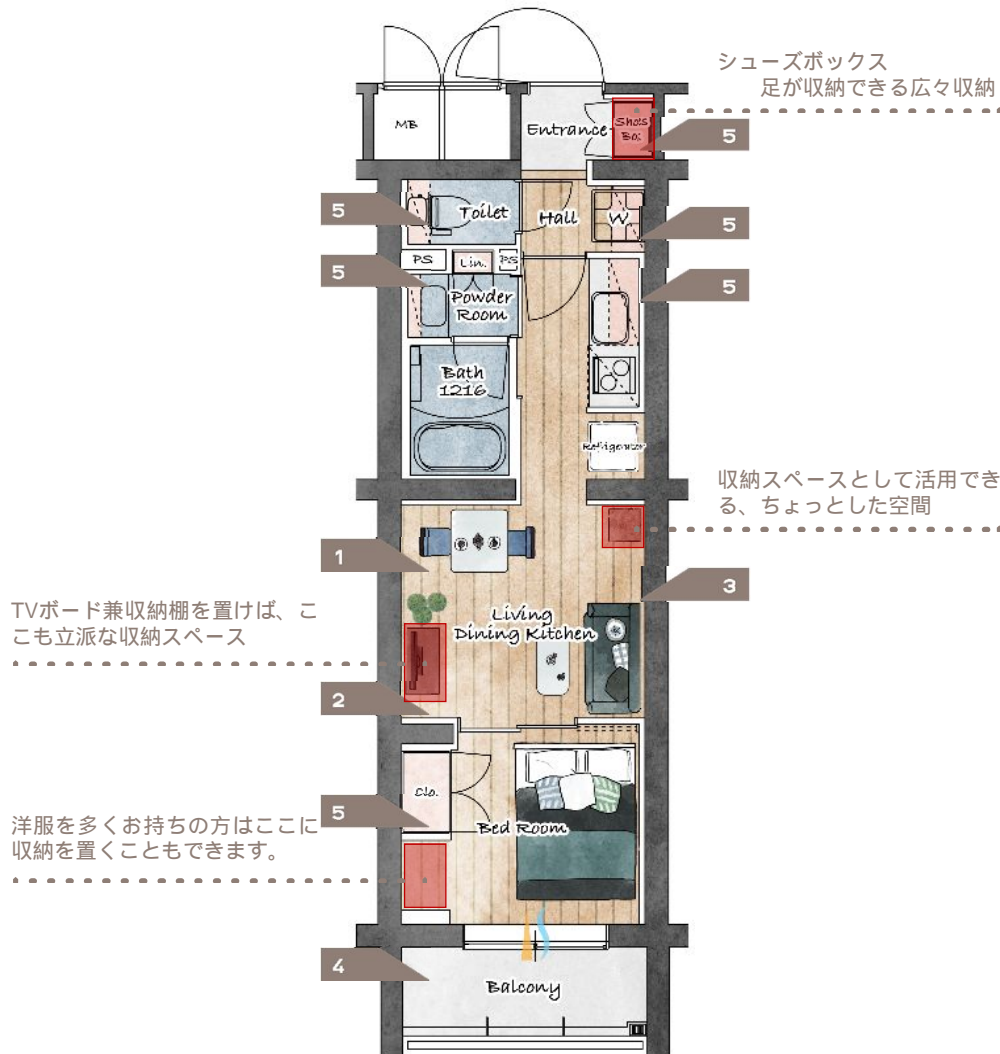
北千東  
MOCKION

# A2 type (1 ~ 3F)

33.02m<sup>2</sup> / 1LDK

**Point** 物が多い方におすすめ

こちらは間取図をもとに家具配置をイメージしたもので、家具・調度品は賃貸借契約には含まれておりません。



**1 スッキリ間取り**  
室内に柱の凹凸が少ない、家具レイアウトのしやすいプランです。

**2 リビングとベッドルームの間に引戸を設置**  
引戸を開ければ開放的にゆったり利用でき、閉めれば来客時にもプライベート空間が見えずに安心です。

**3 ひろびろリビング**  
8.8帖のリビングで、家具レイアウトを楽しむことができます。

**4 南向き採光**  
ベッドルームが南向きとなり、二連引き戸を開けるとゆとりのある明るい室内空間が広がります。

**5 たっぷり収納**  
クローゼット、シューズボックス、吊戸収納（キッチン・洗濯機置場上部・トイレ上部）、リネン庫など収納スペースが豊富です。

三井の賃貸

PARK  
AXIS

北千束  
MOCKION

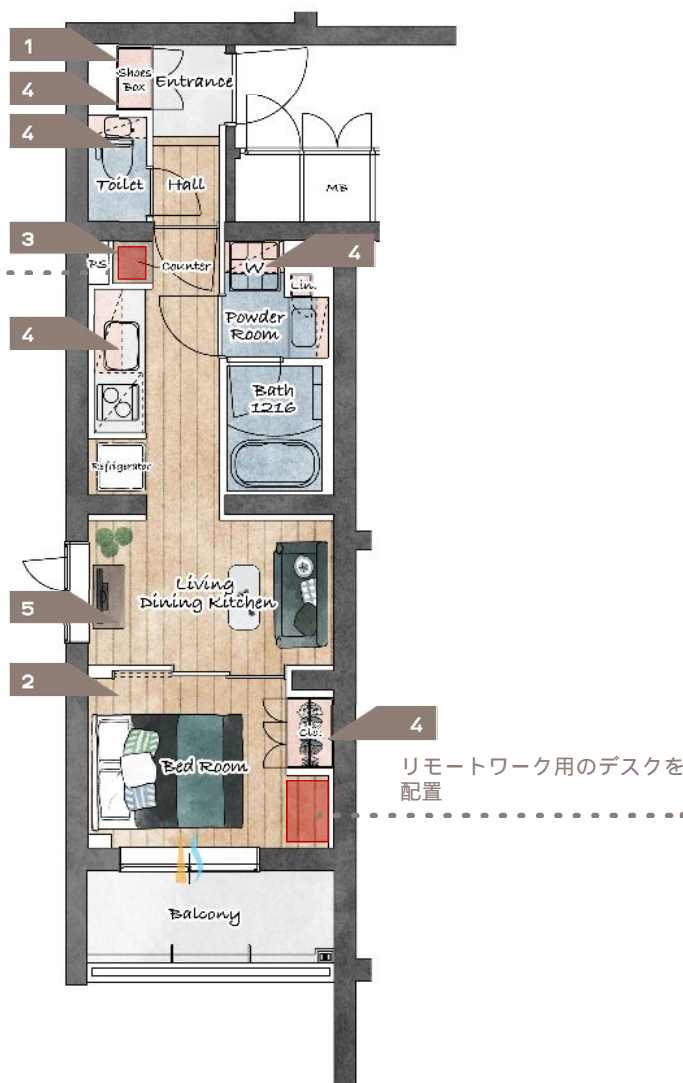
# B type (2, 3F)

**Point** 料理好き・リモートワーク者におすすめ

32.74m<sup>2</sup> / 1LDK

こちらは間取図をもとに家具配置をイメージしたもので、家具・調度品は賃貸借契約には含まれておりません。

家電収納や  
ストックが置けるカウンター



- 1 **プライバシーを保ちやすい玄関**  
共用廊下から奥まったところに玄関扉があるため、扉を開けても外部からの視線をさえぎることができます。
- 2 **リビングとベッドルームの間に引戸を設置**  
引戸を開ければ開放的にゆったり利用でき、閉めれば来客時にもプライベート空間が見えずに安心です。
- 3 **廊下カウンター**  
キッチン横にカウンターを設置、パントリーや食器棚として使用するスペースにぴったりです。
- 4 **たっぷり収納**  
クローゼット、シューズボックス、吊戸収納（キッチン・洗濯機置場上部・トイレ上部）など収納スペースが豊富です。
- 5 **独立性の高い角住戸**  
独立性の高い角住戸となっており、8.1畳のリビングダイニングキッチンにも通風・採光用の窓が配置されています。

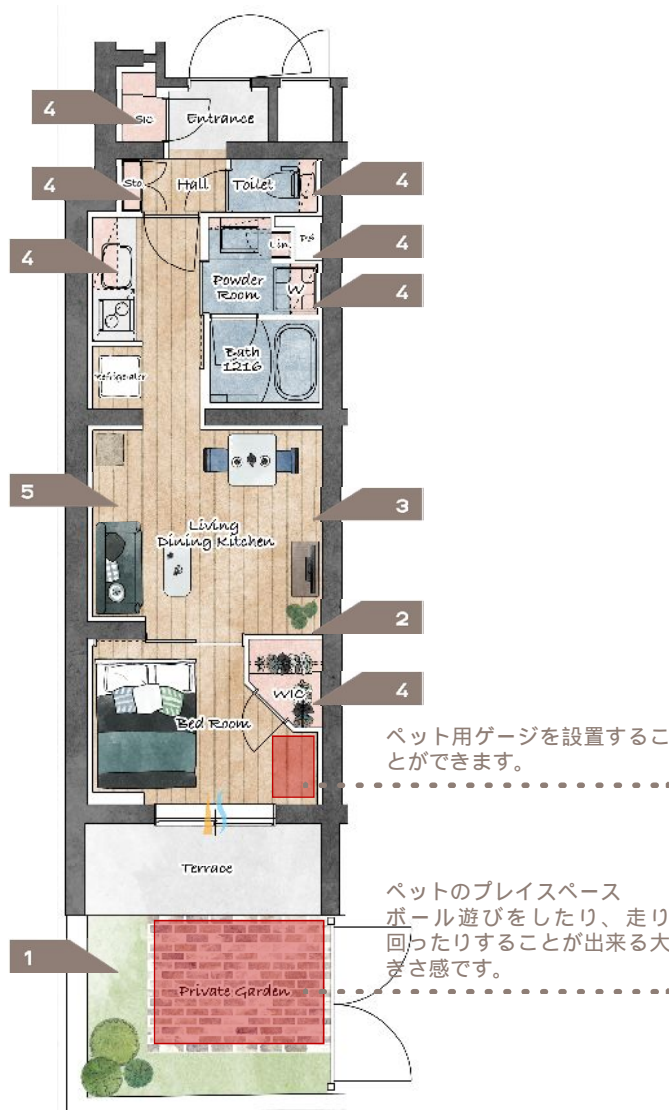
三井の賃貸

PARK  
AXIS

北千束  
MOCKION

# E type (1F)

39.72m<sup>2</sup> / 1LDK+WIC+SIC



## Point ペットを飼っている方におすすめ

こちらは間取図をもとに家具配置をイメージしたもので、家具・調度品は賃貸借契約には含まれておりません。

- 1 テラス・専用庭付き住戸**  
 普段の洗濯物干しにも、DIYや家庭菜園・ガーデニングも楽しめます。
- 2 リビングとベッドルームの間に引戸を設置**  
 引戸を開ければ開放的にゆったり利用でき、閉めれば来客時にもプライベート空間が見えずに安心です。
- 3 ひろびろリビング**  
 8.2帖のリビングダイニングキッチンで、家具レイアウトを楽しむことができます。
- 4 たっぷり収納**  
 WIC、SIC、玄関ストレージ、吊戸収納（キッチン・洗濯機置場上部・トイレ上部）、リネン庫など収納スペースが豊富です。
- 5 独立性の高い角住戸**  
 独立性の高い角住戸となっております。

三井の賃貸

PARK  
AXIS

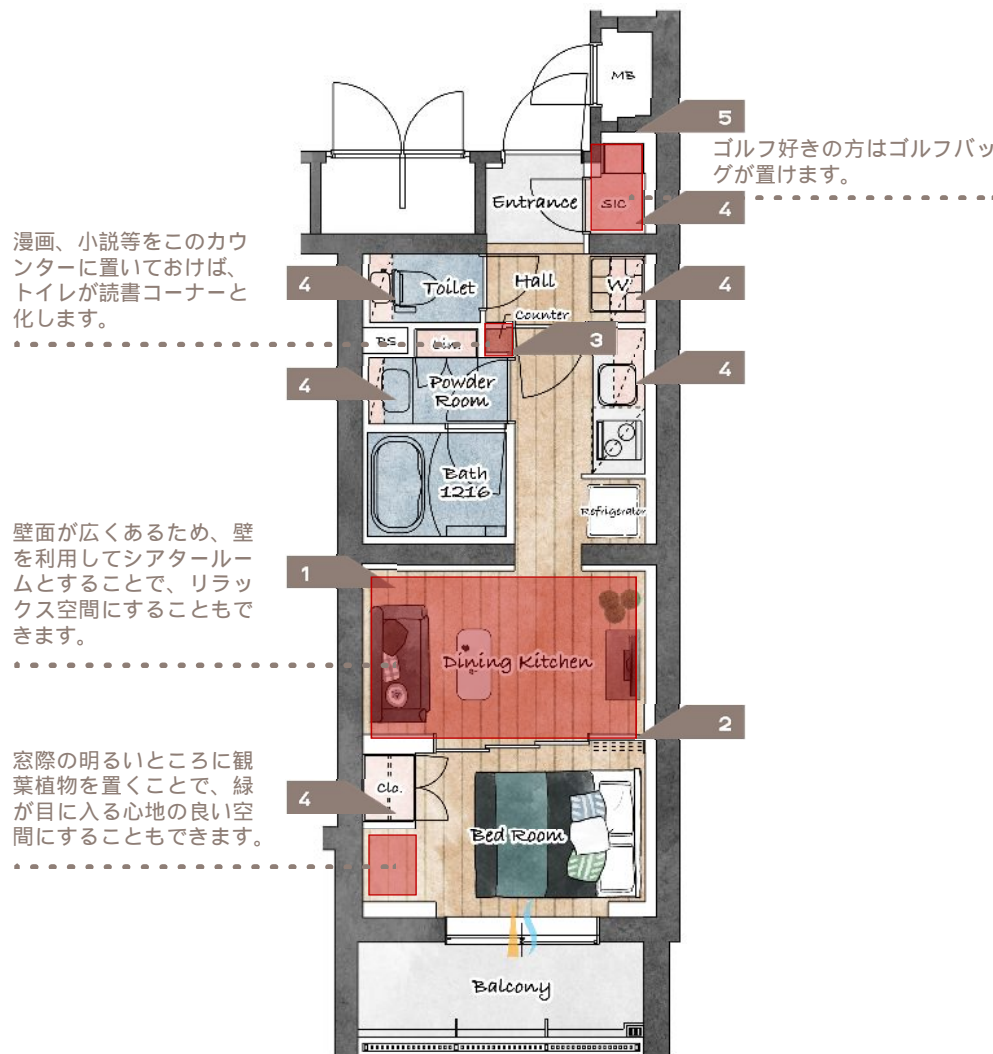
北千東  
MOCKION

# G type (1F)

32.14m<sup>2</sup> / 1DK+SIC

Point 趣味堪能者向け

こちらは間取図をもとに家具配置をイメージしたもので、家具・調度品は賃貸借契約には含まれておりません。



- 1 **スッキリ間取り**  
室内に柱の凹凸が少ない、家具レイアウトのしやすいプランです。
- 2 **ダイニングとベッドルームの間に引戸を設置**  
引戸を開ければ開放的にゆったり利用でき、閉めれば来客時にもプライベート空間が見えずに安心です。
- 3 **廊下カウンター**  
廊下にカウンターを設置、パントリーや食器棚として使用するスペースにぴったりです。
- 4 **たっぷり収納**  
SIC、クローゼット、吊戸収納（キッチン、洗濯機置場上部、トイレ上部）、リネン庫など収納スペースが豊富です。
- 5 **独立性の高い角住戸**  
独立性の高い角住戸となっております。

三井の賃貸

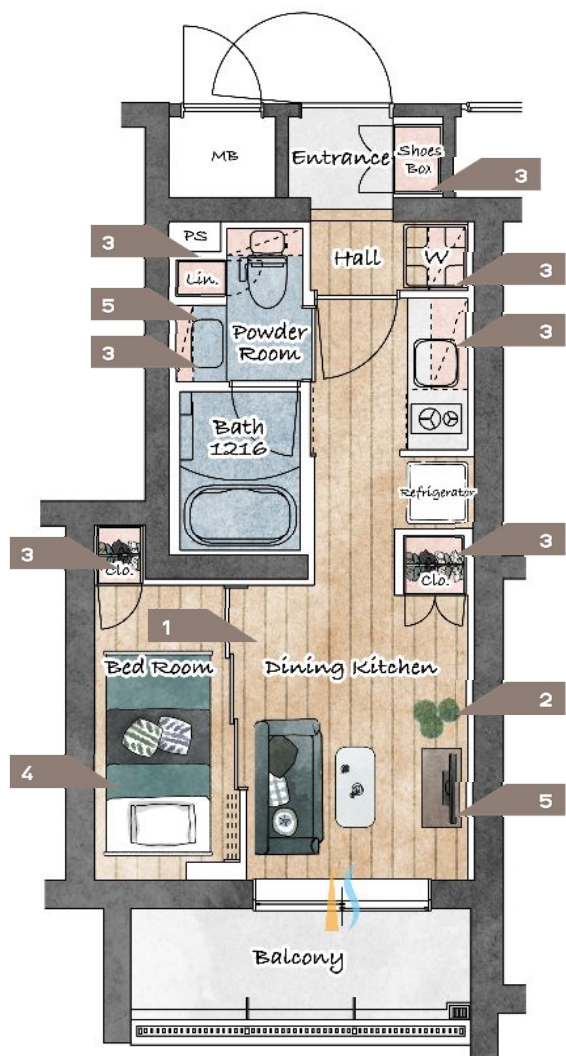
PARK  
AXIS

北千束  
MOCKION

# H type (1, 2F)

29.12m<sup>2</sup> / 1DK

こちらは間取図をもとに家具配置をイメージしたもので、家具・調度品は賃貸借契約には含まれておりません。



## 1 ダイニングと洋室の間に引戸を設置

引戸を開ければ開放的にゆったり利用でき、閉めれば来客時にもプライベート空間が見えずに安心です。

## 2 ひろびろ空間

三連引き戸を開けるとゆとりのある明るい室内空間が広がります。

## 3 たっぶり収納

ベッドルームとダイニングのクローゼット、吊戸収納（キッチン、洗濯機置場上部、トイレ上部）、リネン庫、下足入れなど収納スペースが豊富です。

## 4 スッキリ間取り

ダイニングの隣にベッドルームが並列し、室内に柱の凹凸が少ない、家具レイアウトのしやすいプランです。

## 5 洗面室/トイレ

トイレと洗面室が一緒の間取りとなっており、動線をシンプルに、お手入れのしやすいプランです。

三井の賃貸

PARK  
AXIS

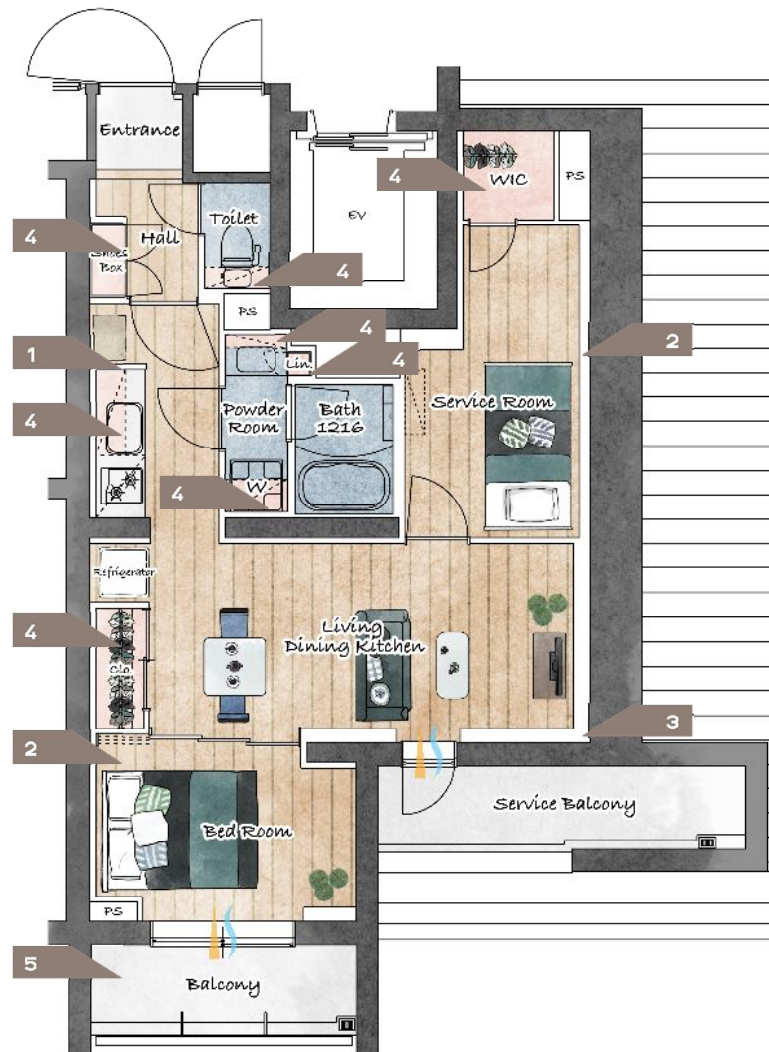
北千東  
MOCKION

# M type (4F)

51.60m<sup>2</sup> / 1LDK+S+WIC

## Point 山小屋に憧れがある方におすすめ

こちらは間取図をもとに家具配置をイメージしたもので、家具・調度品は賃貸借契約には含まれておりません。



- 1 **リビングイン導線**  
家族の集まるリビングを必ず通る導線となっているため家族間コミュニケーションの活性化が期待できます。
- 2 **ゆったり寝室**  
サービスルームにはWICが付いており、ベッドルームにはセミダブルベッドやワークデスクなどを置くことも可能です。
- 3 **独立性の高い角住戸**  
独立性の高い角住戸となっており北側の洋室にも通風・採光用の窓が配置されています。
- 4 **たっぷり収納**  
WIC、クローゼット、シューズボックス、吊戸収納（キッチン・洗濯機置場上部・トイレ上部）、リネン庫など収納スペースが豊富です。
- 5 **南向き採光**  
ベッドルームが南向きの間取りになっており、明るい空間が広がります。

三井の賃貸

PARK  
AXIS

北千束  
MOCKION

# N type (4F)

45.94m<sup>2</sup> / 1LDK+S+WIC

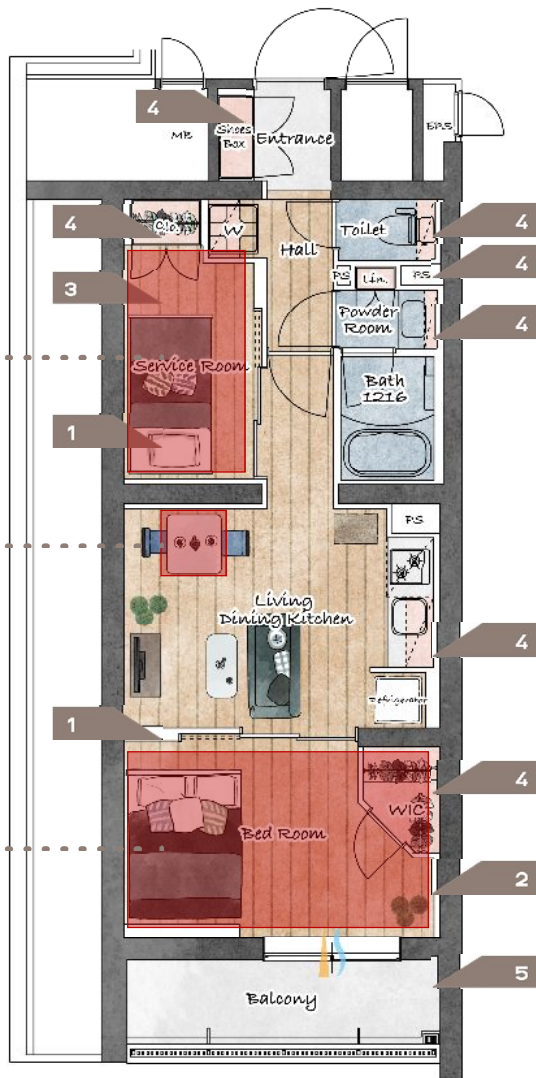
**Point** ファミリー世帯におすすめ

こちらは間取図をもとに家具配置をイメージしたもので、家具・調度品は賃貸借契約には含まれておりません。

ファミリー世帯で問題になりやすい収納部屋にすることも可能です。

3人掛けの机・椅子も設置可能です。

ご夫婦、お子様3人でお休みなっても問題ない広さがあります。



- 1 **リビングと洋室の間に引戸を設置**  
引戸を開ければ開放的にゆったり利用でき、閉めれば来客時にもプライベート空間が見えずに安心です。
- 2 **ゆったり寝室**  
ベッドルームにはWICが付いており、ダブルベッドやワークデスクなどを置くことも可能です。
- 3 **独立性の高い角住戸**  
両側に隣接する住戸の無い独立性の高い角住戸となっております。
- 4 **たっぷり収納**  
WIC、クローゼット、シューズボックス、吊戸収納（キッチン・洗濯機置場上部・トイレ上部）、リネン庫など収納スペースが豊富です。
- 5 **南向き採光**  
ベッドルームが南向きの間取りになっており、明るい空間が広がります。