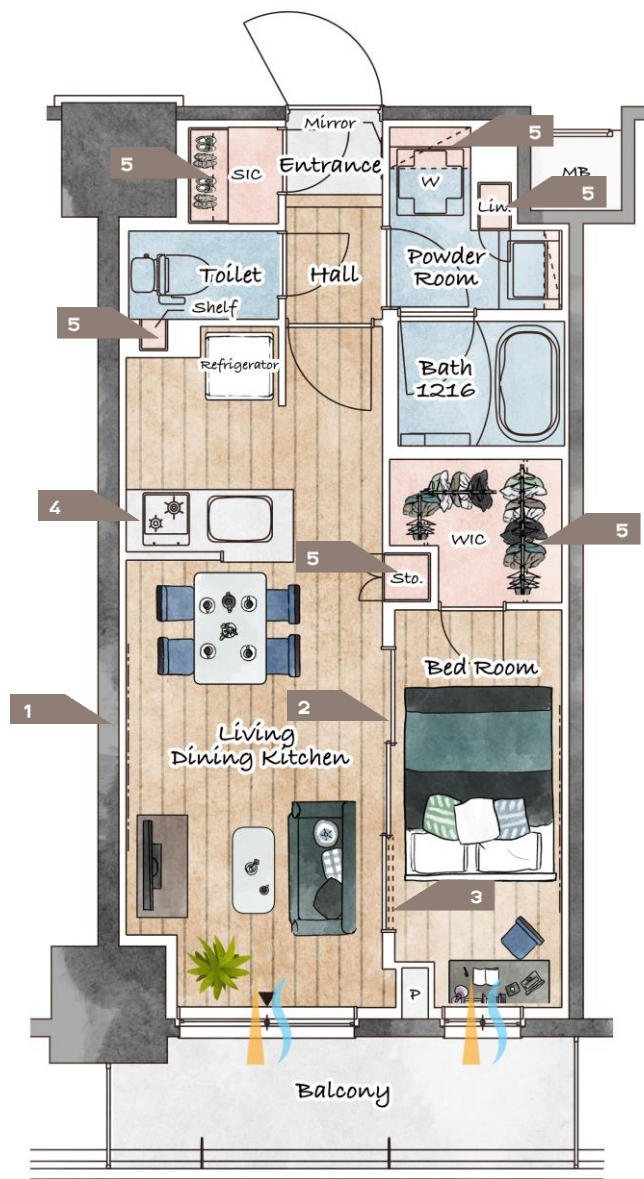


B TYPE

39.10m² / 1LDK+WIC+SIC

Property Information

※こちらは間取図をもとに家具配置をイメージしたもので、家具・調度品は賃貸借契約には含まれておりません。



1 スッキリ間取り
室内に柱の凹凸が少ない、家具レイアウトのしやすいプランです。

2 ダイニングと洋室の間に引戸を設置
引戸を開ければ開放的にゆったり利用でき、閉めれば来客時にもプライベート空間が見えずに安心です。

3 ひろびろ空間
三連引き戸を開けるとゆとりのある明るい室内空間が広がります。

4 オープンキッチン
キッチン天板サイズは横幅1,600mmの大型サイズ。オープンキッチンになっているので調理中もコミュニケーションを取りやすいです。

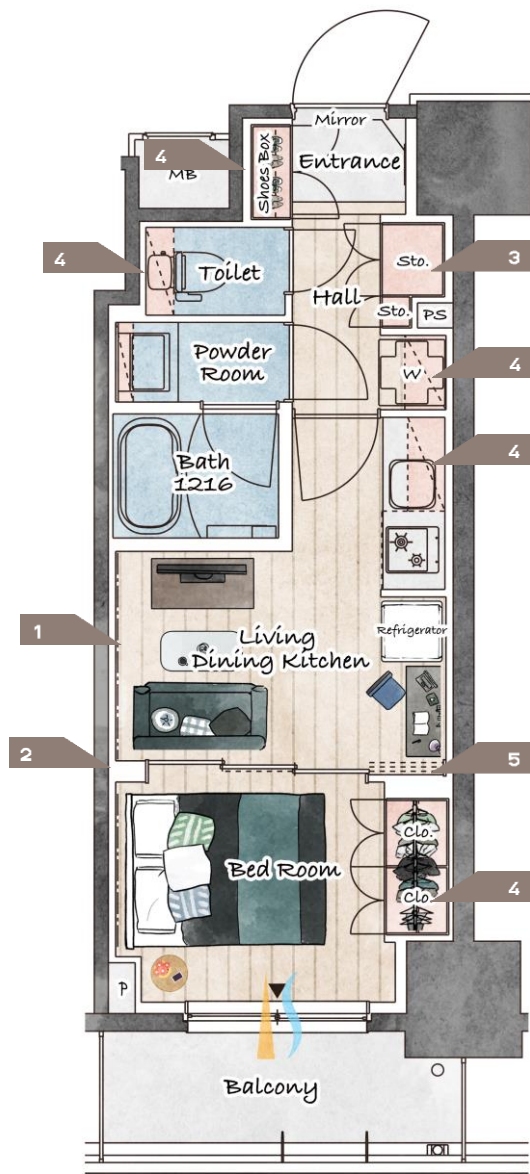
5 豊富な収納
大型WIC&SIC、ダイニング物入、吊戸収納（洗濯機置場上部）、リネン庫など収納スペースが豊富です。

C TYPE

29.26m² / 1DK

Property Information

※こちらは間取図をもとに家具配置をイメージしたもので、家具・調度品は賃貸借契約には含まれておりません。



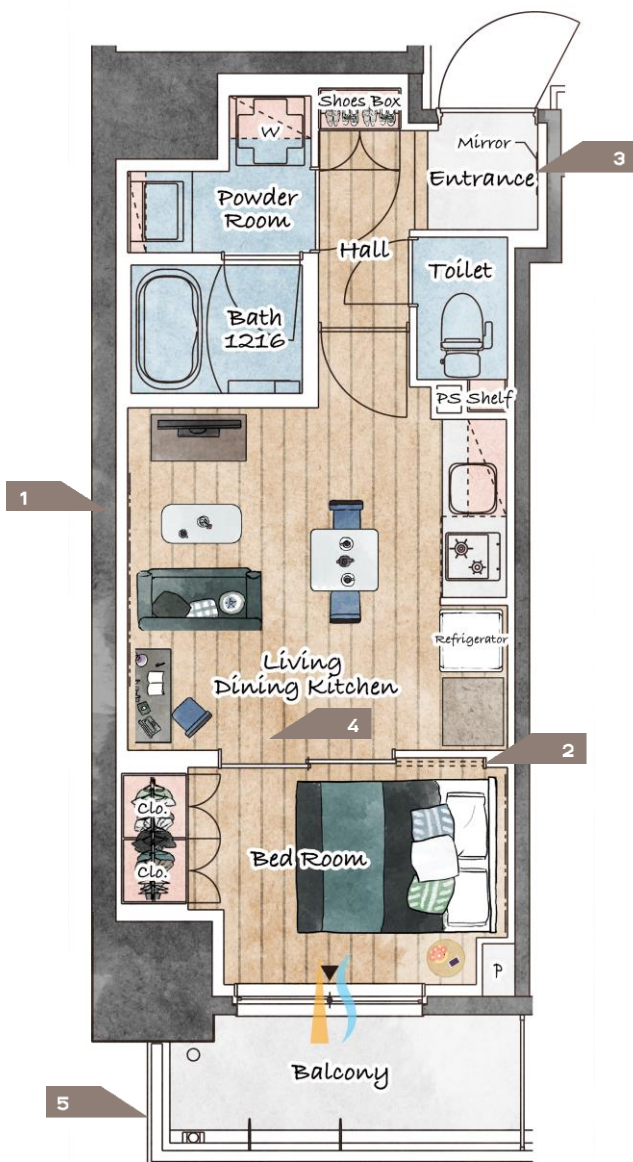
- 1 スッキリ間取り**
 室内に柱の凹凸が少ない、家具レイアウトのしやすいプランです。
- 2 ダイニングと洋室の間に引戸を設置**
 引戸を開ければ開放的にゆったり利用でき、閉めれば来客時にもプライベート空間が見えずに安心です。
- 3 廊下物入**
 玄関を入れてすぐに物入があるため、趣味で使用するものや掃除用具などを入れるスペースにぴったりです。
- 4 たっぷり収納**
 クローゼット、吊戸収納（キッチン・洗濯機置場上部・トイレ上部）、廊下物入、下足入れなど収納スペースが豊富です。
- 5 ひろびろ空間**
 二連引き戸を開けるとゆとりのある明るい室内空間が広がります。

D TYPE

34.21m² / 1LDK

Property Information

※こちらは間取図をもとに家具配置をイメージしたもので、家具・調度品は賃貸借契約には含まれておりません。



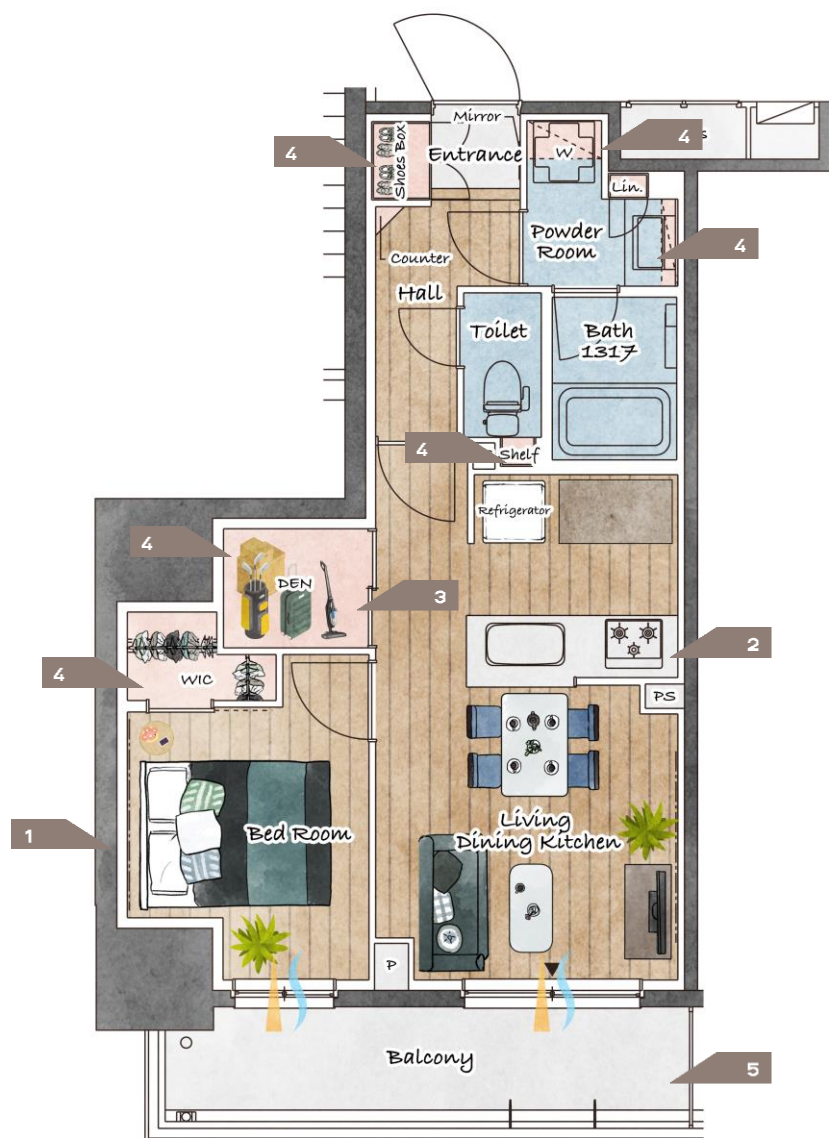
- 1 | **スッキリ間取り**
室内に柱の凹凸が無い、家具レイアウトのしやすいプランです。
- 2 | **ダイニングと洋室の間に引戸を設置**
引戸を開ければ開放的にゆったり利用でき、閉めれば来客時にもプライベート空間が見えずに安心です。
- 3 | **プライバシーを保ちやすい玄関**
共用廊下から奥まったところに玄関扉があるため、扉を開けても外部からの視線をさえぎることができます。
- 4 | **ひろびろリビング**
8.2帖のリビングダイニングキッチンで、家具レイアウトを楽しむことができます。
- 5 | **独立性の高い角住戸**
独立性の高い角住戸となっております。

E TYPE

45.33m² / 1LDK+WIC+DEN

Property Information

※こちらは間取図をもとに家具配置をイメージしたもので、家具・調度品は賃貸借契約には含まれておりません。



1 独立性のある洋室
洋室入口が開き戸になっているため、リビングからの音や光が気になることなく利用できます。

2 オープンキッチン
キッチン天板サイズは横幅2,200mmの大型サイズ。オープンキッチンになっているので調理中もコミュニケーションを取りやすいです。

3 DEN
キッチン横にはDENがあり、掃除機やキャリーバッグ等の大きめの荷物を収納することができます。

4 たっぷり収納
ウォークインクローゼット、DEN、吊戸収納（洗濯機置場上部）、リネン庫、下足入れなど収納スペースが豊富です。

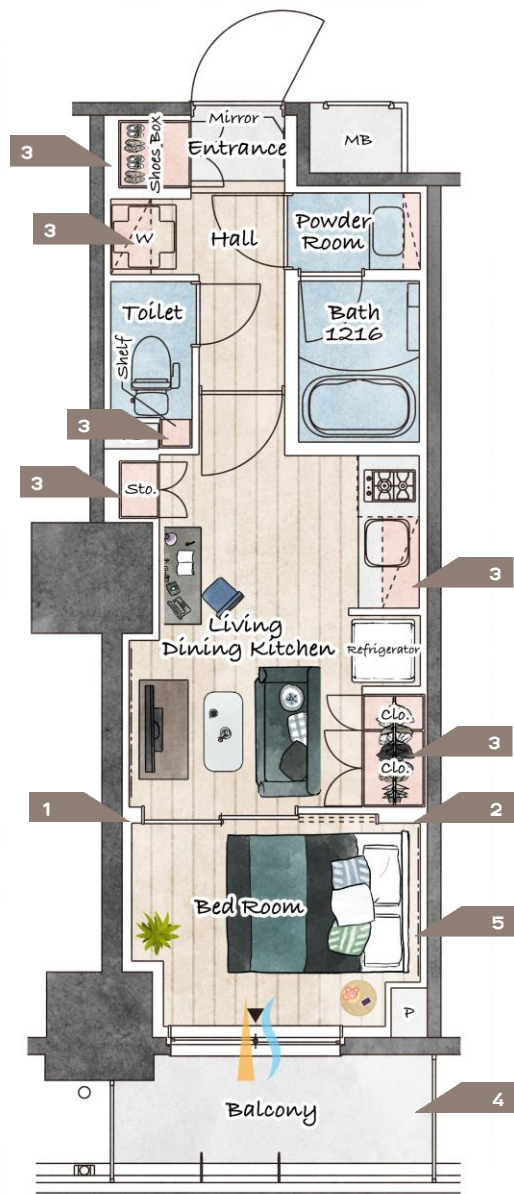
5 南向き採光
ダイニングキッチン・洋室両方が南向きとなり、明るい空間が広がります。

G TYPE

29.48m² / 1DK

Property Information

※こちらは間取図をもとに家具配置をイメージしたもので、家具・調度品は賃貸借契約には含まれておりません。



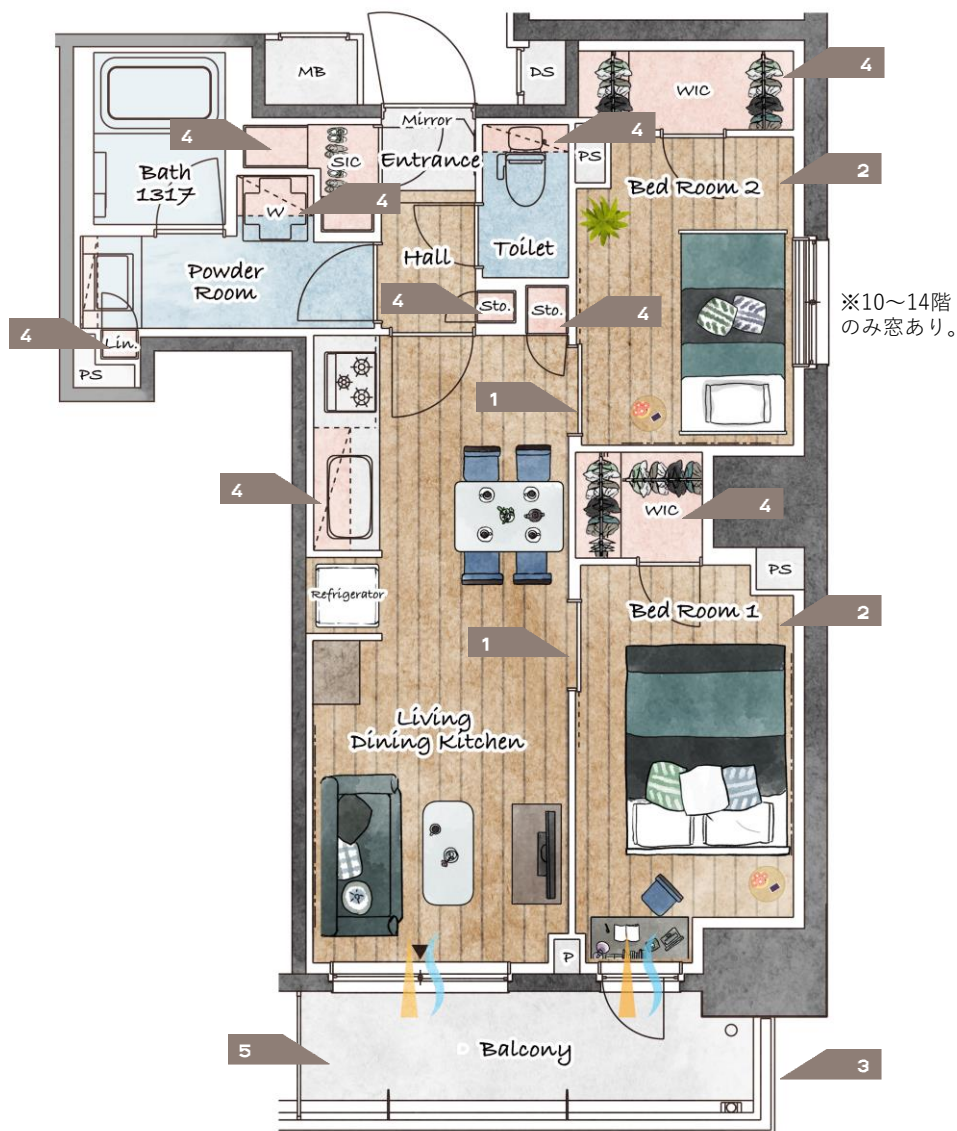
- 1 | **ダイニングと洋室の間に引戸を設置**
引戸を開ければ開放的にゆったり利用でき、閉めれば来客時にもプライベート空間が見えずに安心です。
- 2 | **ひろびろ空間**
二連引き戸を開けるとゆとりのある明るい室内空間が広がります
- 3 | **たっぷり収納**
クローゼット、吊戸収納（キッチン、洗濯機置場上部）、ダイニング物入、下足入れなど収納スペースが豊富です。
- 4 | **南向き採光**
南向きの間取りになっており、洋室の引き戸を開けるとリビングまで明るい空間が広がります。
- 5 | **ゆったりと利用できる洋室**
洋室にはセミダブルサイズのベッドを置くことができます。

J TYPE

52.80m² / 2LDK+2WIC+SIC

Property Information

※こちらは間取図をもとに家具配置をイメージしたもので、家具・調度品は賃貸借契約には含まれておりません。



- 1 **リビングイン導線**
家族の集まるリビングを必ず通る導線となっているため家族間コミュニケーションの活性化が期待できます。
- 2 **ゆったり寝室**
2つの洋室にはWICが付いており、セミダブルベッドやワークデスクなどを置くことも可能です。
- 3 **独立性の高い角住戸**
独立性の高い角住戸となっており北側の洋室にも通風・採光用の窓が配置されています。※10~14階のみ。
- 4 **たっぷり収納**
WIC、SIC、吊戸収納（キッチン・洗濯機置場上部・トイレ上部）、リネン庫、廊下&ダイニング物入など収納スペースが豊富です。
- 5 **南向き採光**
リビング、洋室1が南向きの間取りになっており、明るい空間が広がります。