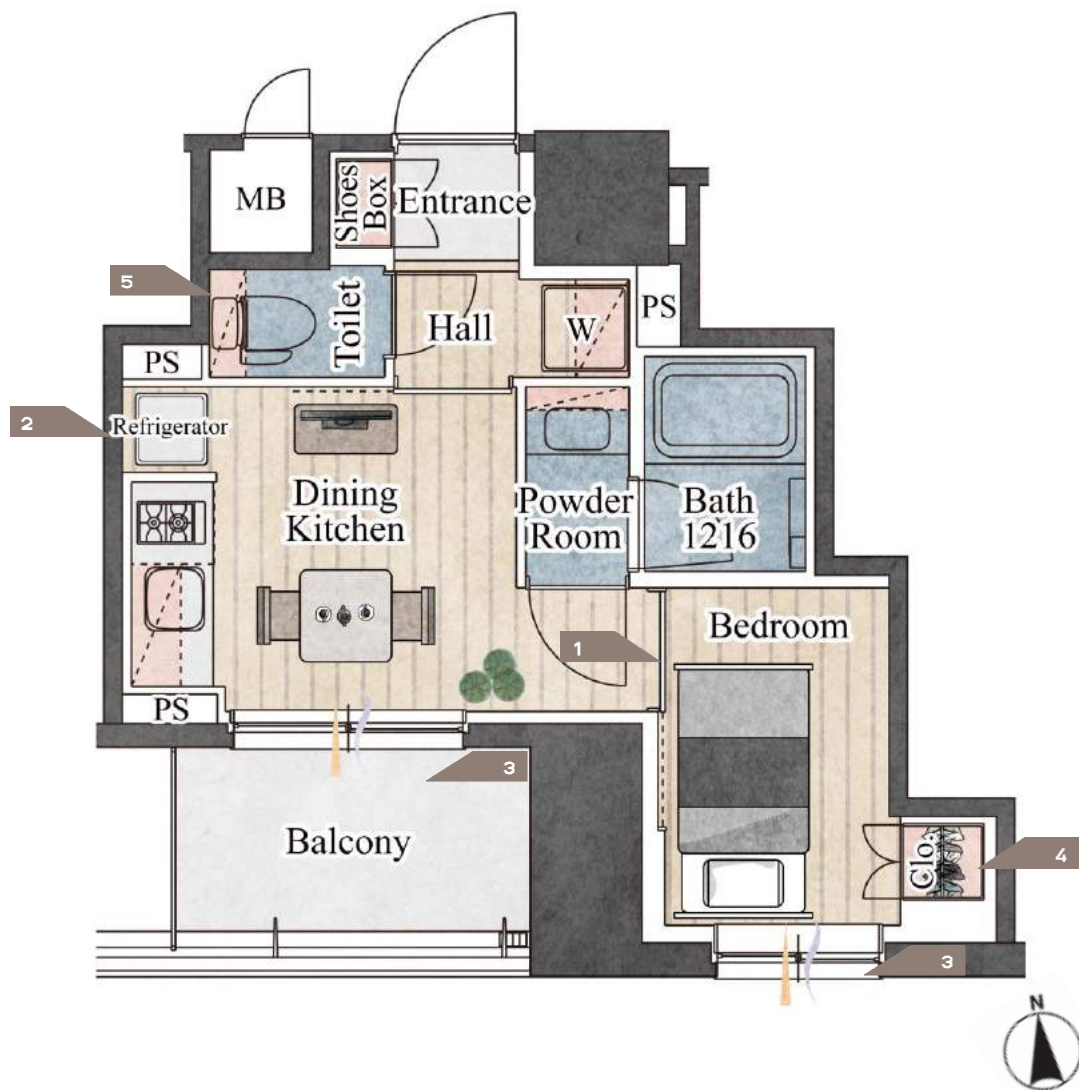


## A TYPE

25.11m<sup>2</sup> / 1DK

## Property Information

※こちらは間取図をもとに家具配置をイメージしたもので、家具・調度品は賃貸借契約には含まれておりません。



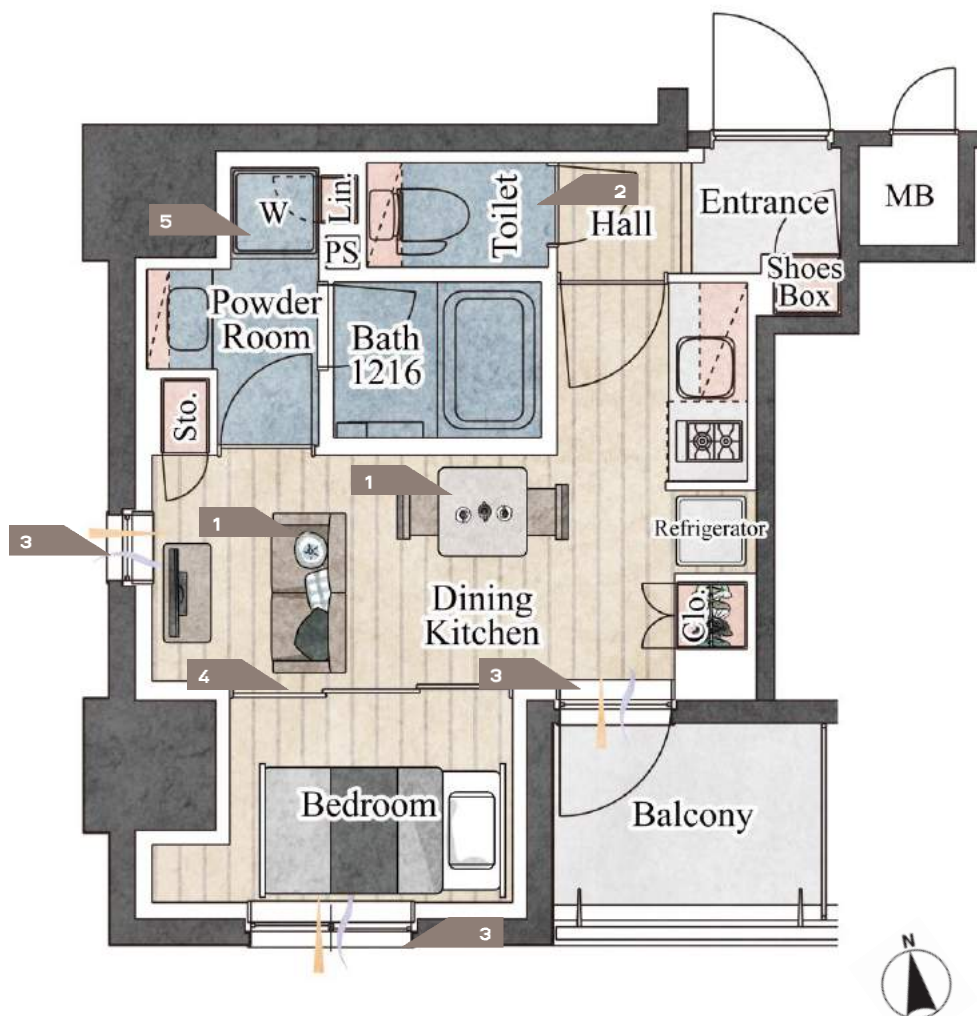
- 1 **ダイニングスペースと寝室の隔離がしやすい間取り**  
DKと寝室が縦に繋がった間取りではないからこそ、食事をする活動的なスペースとプライベートを満喫する寝室が分けられる間取りです。
- 2 **キッチン横に冷蔵庫スペース**  
キッチンの横に冷蔵庫を置けるので、お料理がしやすい配置になっています。
- 3 **バルコニー**  
ダイニングキッチンと寝室に窓があるので、どのお部屋にいても太陽光を感じることができる、南向きの明るいお部屋です。
- 4 **両開き扉のクローゼット**  
寝室にはクローゼットがあり、中央から両方に扉が開けるので、収納されているものが取りやすいです。
- 5 **独立したトイレ**  
トイレは独立した個室なので、来客時や二人暮らしの際にも気兼ねなく利用できます。

## B TYPE

28.14m<sup>2</sup> / 1DK

## Property Information

※こちらは間取図をもとに家具配置をイメージしたもので、家具・調度品は賃貸借契約には含まれておりません。



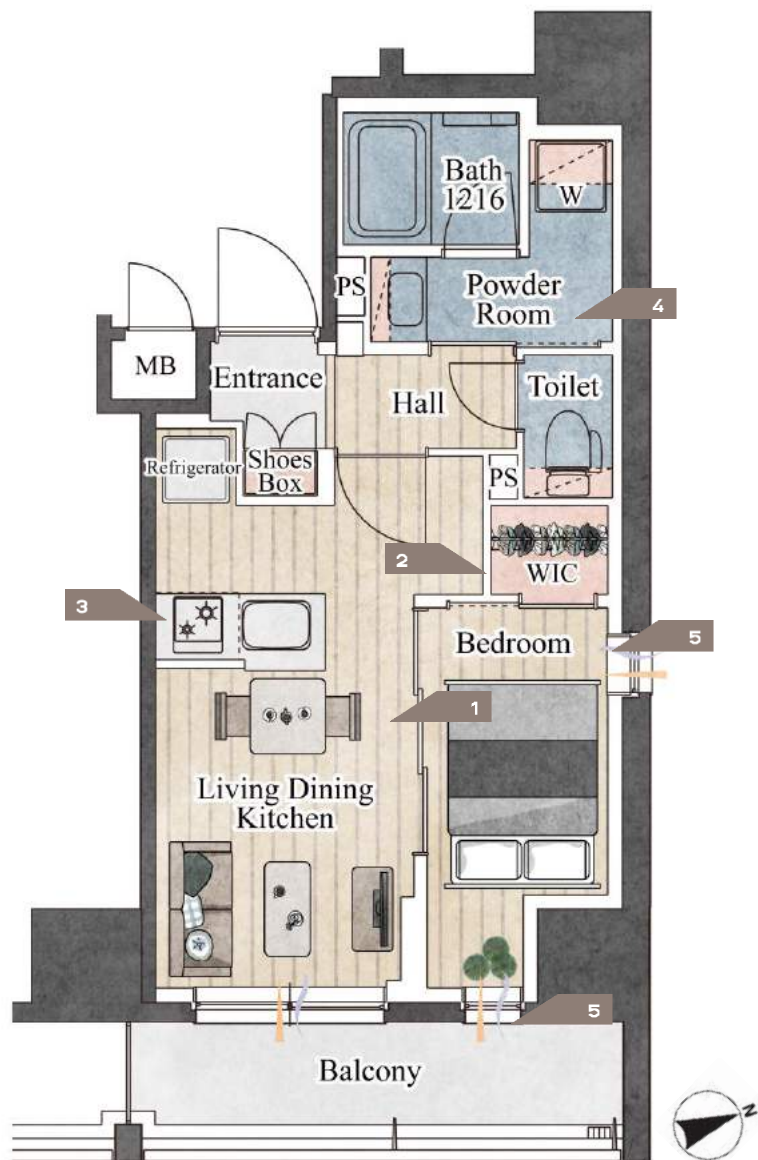
- 1 | **ソファとダイニングテーブルが設置できる1DK**  
横広の間取りを有効活用し、1DKでもソファとダイニングテーブルを置くことも可能です。
- 2 | **独立したトイレ**  
廊下にトイレがあるので、来客時や二人暮らしの際にも気兼ねなく利用できます。
- 3 | **二面採光**  
角部屋の特権、二面採光のお部屋です。お部屋の中に3つ窓があるので、たくさんの光と空気を取り入れることができます。
- 4 | **ダイニングと洋室の間に引戸を設置**  
引戸を開ければ開放的にゆったり利用でき、無駄なスペースを取らず広々見せることができます。
- 5 | **脱衣所の中に洗濯機置場**  
脱衣所の中に洗濯機置場があるので、来客時でも生活感を隠すことができます。

## C TYPE

33.34m<sup>2</sup> / 1LDK + WIC

Property Information

※こちらは間取図をもとに家具配置をイメージしたもので、家具・調度品は賃貸借契約には含まれておりません。



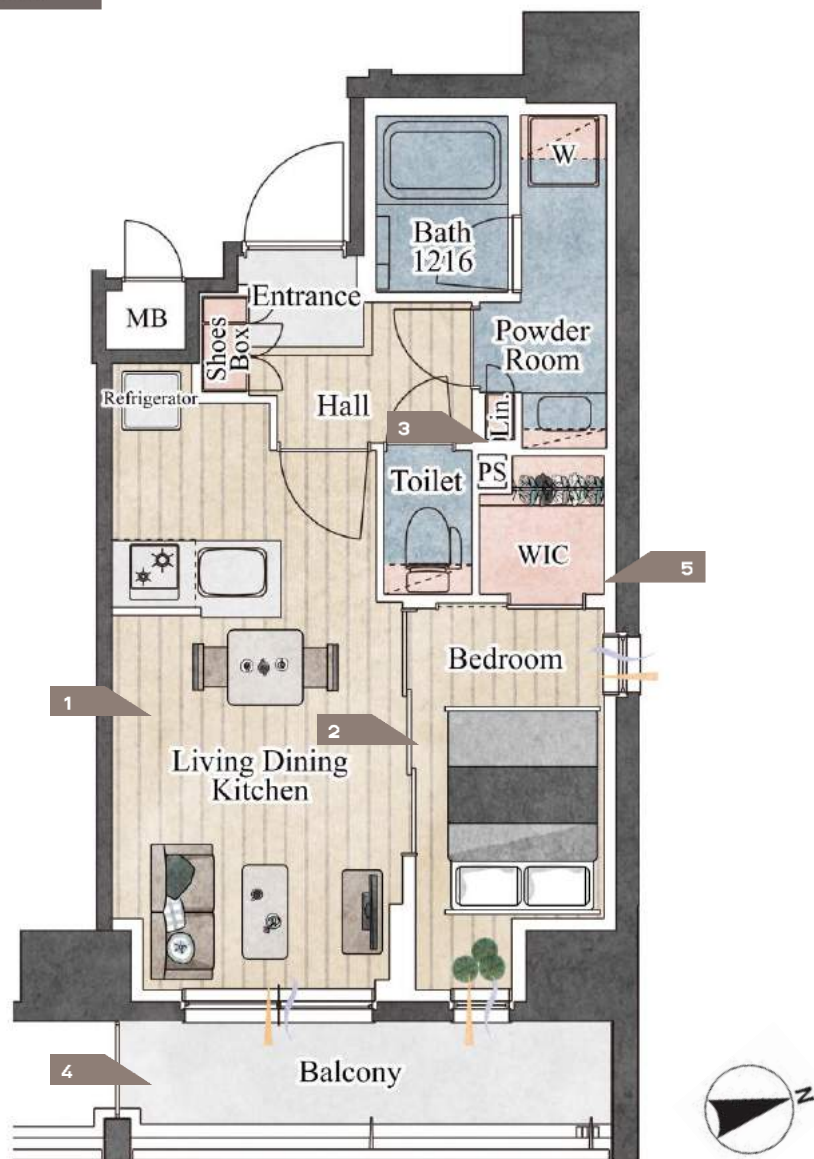
- 1 | **スッキリ間取り**  
室内に柱の凹凸が少ない、家具レイアウトのしやすいプランです。
- 2 | **収納スペース**  
衣類がハンガーパイプにかけられているので一目で確認でき、探しているものを見つけやすくなります。衣類に限らず趣味の道具なども収納可能です。
- 3 | **カウンターキッチン**  
カウンターキッチンになっているので、キッチン越しにコミュニケーションを取りやすいです。
- 4 | **広々としたパウダールーム**  
収納スペースが多く確保できることや、洗濯物の取り込みがしやすくなります。
- 5 | **二面採光**  
角部屋の特権、二面採光のお部屋です。お部屋の中に3つ窓があるので、換気のしやすいお部屋です。

## D TYPE

35.61m<sup>2</sup> / 1LDK + WIC

## Property Information

※こちらは間取図をもとに家具配置をイメージしたもので、家具・調度品は賃貸借契約には含まれておりません。



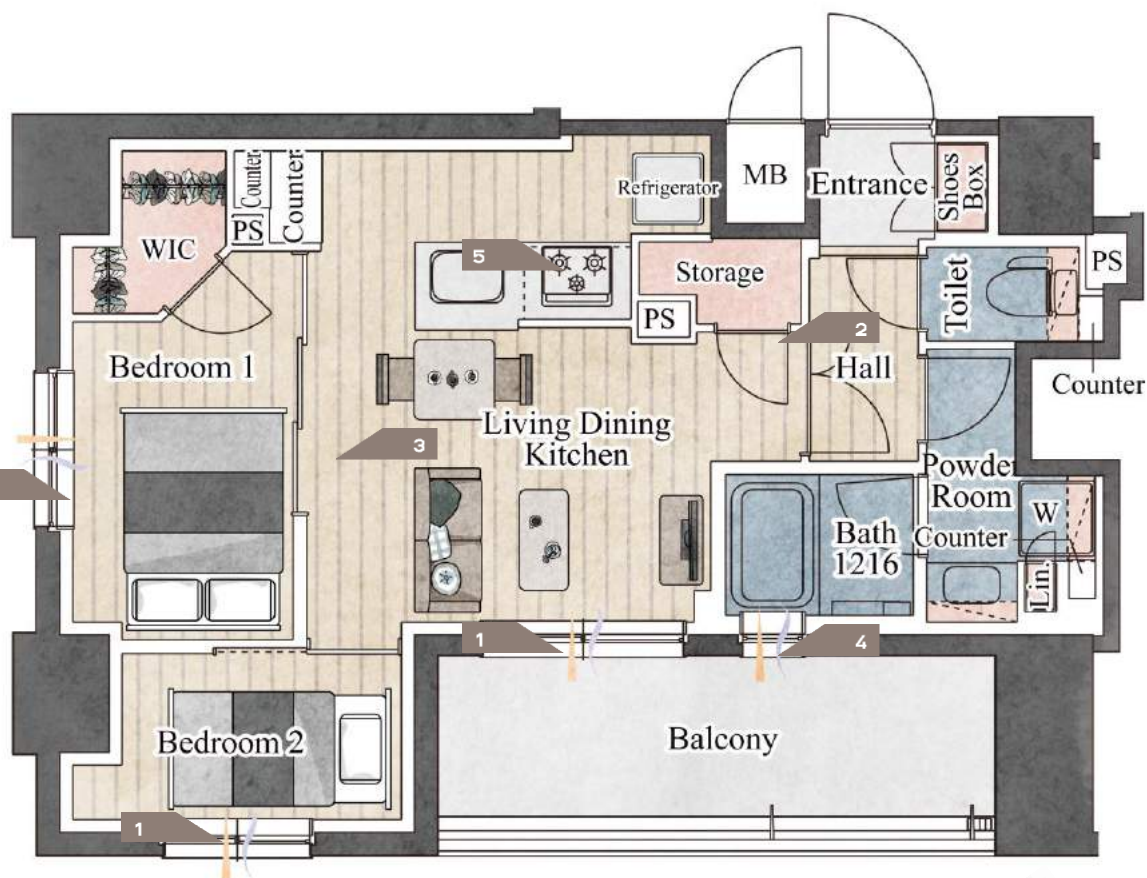
- 1 | **レイアウトしやすい1LDK**  
室内に柱の凹凸が無く、家具のレイアウトがしやすいです。
- 2 | **リビングルームと洋室の間に引戸を設置**  
引戸を開ければ開放的にゆったり利用でき、閉めれば来客時にもプライベート空間が見えずに安心です。
- 3 | **パウダールームにリネン庫**  
リネン庫が付属しているので、タオルや洗剤などの収納をわざわざ作らずスマートに収納できます。洗面台の横にあるので、顔を洗った時もタオルが取りやすいです。
- 4 | **バルコニー**  
リビングルーム、寝室どちらからもバルコニーに入ることができるので、バルコニー使用する際の移動する手間が減ります。
- 5 | **便利なWIC**  
奥行あるWICは、奥に衣類をかけられ、手前はゆとりがあるので好きなように収納ができます。

## E TYPE

43.98m<sup>2</sup> / 2LDK+N+WIC

Property Information

※こちらは間取図をもとに家具配置をイメージしたもので、家具・調度品は賃貸借契約には含まれておりません。



- 1 | 各居室すべてに窓があるプラン**  
各居室に窓があるので、どのお部屋にいても換気がしやすいです。
- 2 | 納戸の有効活用**  
納戸があるため、寝室の収納のスペースをとってしまうスーツケースやゴルフバッグ、掃除用具の収納、食料保存庫などとして利用可能です。
- 3 | リビングルームと洋室の間に引戸を設置**  
引戸を開ければ開放的にゆったり利用でき、閉めれば来客時にもプライベート空間が見えずに安心です。
- 4 | 南東向き採光**  
南東向きの間取りになっており、リビングルーム・寝室に明るい空間が広がります。浴室にも窓があるので水場の換気もしやすいです。
- 5 | 3口ガスコンロ**  
3口ガスコンロがあると、使用できる調理器具も増え、お料理の幅も広がります。



## F TYPE

44.66m<sup>2</sup> / 2LDK + WIC

## Property Information

※こちらは間取図をもとに家具配置をイメージしたもので、家具・調度品は賃貸借契約には含まれておりません。



- 1 | **大型家具が配置しやすいリビングルーム**  
ソファやダイニングテーブルなどの大きめの家具を配置しても通路が確保しやすい間取りです。
- 2 | **各居室に収納**  
寝室1・2どちらにも収納があるので、荷物が多い方でも安心して収納いただけます。
- 3 | **リビングルームと洋室の間に引戸を設置**  
引戸を開ければ開放的にゆったり利用でき、閉めれば来客時にもプライベート空間が見えずに安心です。
- 4 | **玄関**  
玄関から室内が見えない間取りなので、宅配などの訪問者が来ても安心です。
- 5 | **大きな窓**  
窓が大きいので、南から西までの光を取り入れることができる明るいお部屋です。

## G TYPE

52.55m<sup>2</sup> / 2LDK+WIC+SIC

## Property Information

※こちらは間取図をもとに家具配置をイメージしたもので、家具・調度品は賃貸借契約には含まれておりません。



- 1 | **大型家具が配置しやすいリビングルーム**  
ソファやダイニングテーブルなどの大きめの家具を配置しても通路が確保しやすい間取りです。
- 2 | **奥行のあるWIC**  
奥行があるので、衣類のスペースはもちろん、ゴルフバッグやスーツケースなども収納がしやすいです。
- 3 | **シューズインクローゼット**  
シューズインクローゼットに靴を収納できることで、玄関に無駄なものなくなり、すっきりと整理できます。
- 4 | **独立した寝室**  
ダブルベッドが設置可能です。  
リビングを通らず寝室に行けるため、プライベートを楽しむ独立した寝室です。
- 5 | **ワークスペース**  
少し柱が出ている分、空間に仕切りができ、デスクを置いて作業スペースとして利用するなど工夫ができます。