

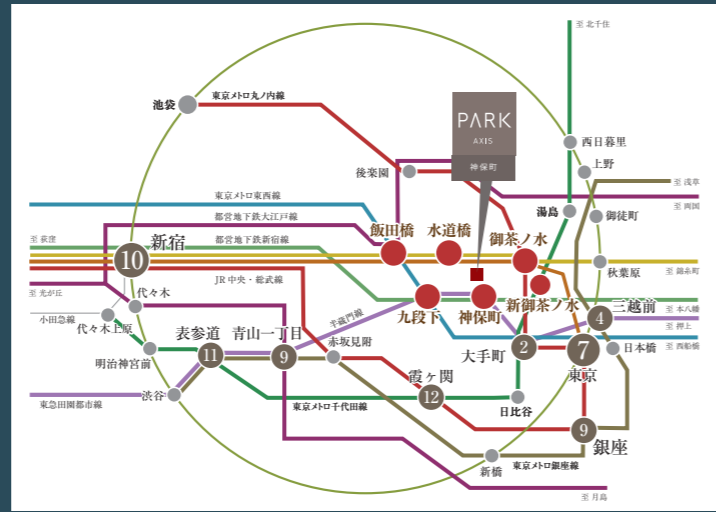
point:1 優れた交通環境で快適アクセス



徒歩10分圏内で3駅×5路線 利用可能

東京メトロ丸ノ内線「御茶ノ水」駅徒歩14分、東京メトロ千代田線「新御茶ノ水」駅徒歩13分も利用可能
東京駅、銀座、日本橋、大手町、新宿、そして青山、すべてが「地下鉄15分アクセス」

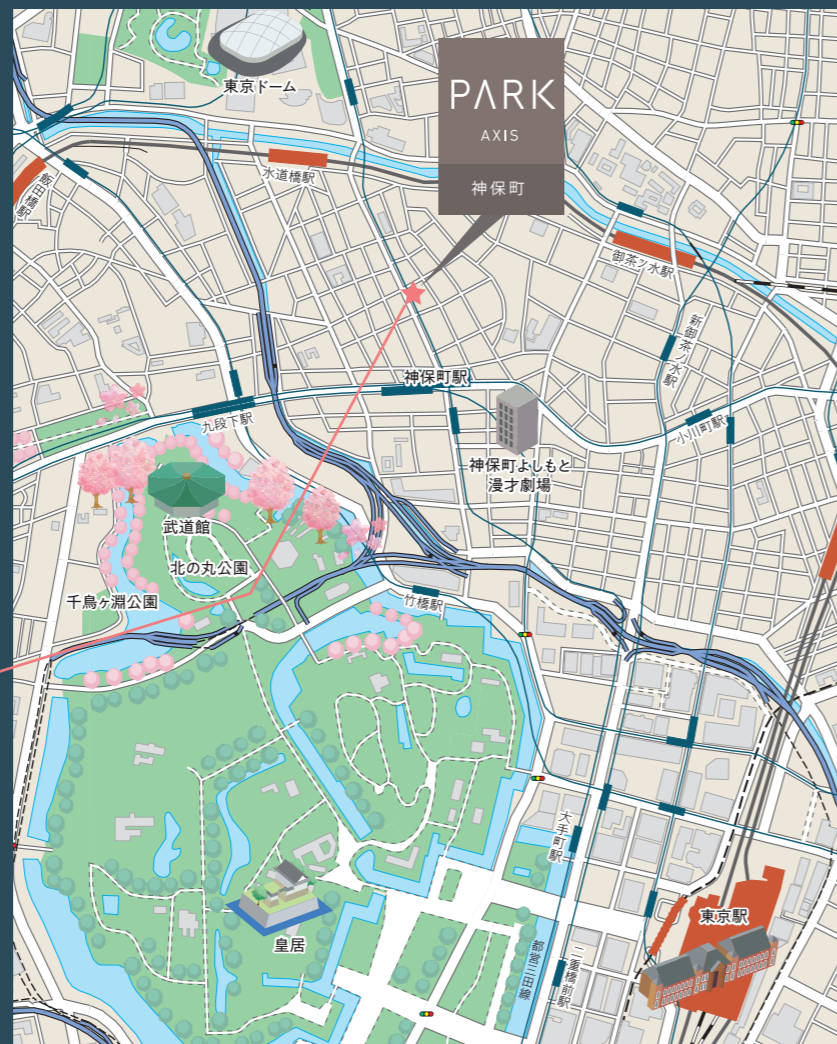
- 「大手町」駅へ **2分**
東京メトロ半蔵門線利用
- 「東京」駅へ **7分**
「大手町」駅乗り換え、東京メトロ丸ノ内線利用
- 「銀座」駅へ **9分**
「大手町」駅乗り換え、東京メトロ丸ノ内線利用
- 「霞ヶ関」駅へ **12分**
「大手町」駅乗り換え、東京メトロ丸ノ内線利用
- 「三越前」駅へ **4分**
東京メトロ半蔵門線利用
- 「青山一丁目」駅へ **9分**
東京メトロ半蔵門線利用
- 「新宿」駅へ **10分**
都営地下鉄新宿線利用
- 「表参道」駅へ **11分**
都営地下鉄新宿線利用



「千代田区アドレス」

「神保町」駅 徒歩4分

- 白山通り沿い
- 3方向道路接道
- 視認性の高い立地



point:2 様々なジャンルの名店が集まるグルメの街



人気店が集まるのは“魅力のある街”である証拠



- ライスカレー まんてん (徒歩2分/約110m)
- マンダラ (徒歩6分/約450m)
- 成光 (徒歩7分/約550m)
- 揚げ江菜館 (徒歩5分/約400m)
- うどん 丸香 (徒歩5分/約400m)
- 兵六 (徒歩7分/約550m)
- 神保町 やきそば みかさ (徒歩2分/約90m)
- folk burgers&beers (徒歩4分/約290m)

思わず自慢したくなる
話題の飲食店が多数点在

PARK

AXIS

神保町

都心の中の都心

point:3 充実の休日時間



「歴史的建造物&観光名所」



「娯楽・レジャー施設」



「喫茶店の名店」



周辺の主な利便施設

- マツモトキヨシ神保町店 (徒歩1分/約60m)
- マルエツ子神田神保町二丁目店 (徒歩2分/約120m)
- まいばすけっと神田神保町店 (徒歩3分/約190m)
- 神保町ゴルフスクール (徒歩5分/約400m)
- 成城石井神保町店 (徒歩8分/約500m)
- chocoZAP神保町 (徒歩8分/約600m)

歴史的建造物・日本を代表する観光名所が点在し、四季を楽しめる自然豊かなロケーション。喫茶店の名店が数多く点在し、娯楽・レジャー施設も充実。

都心の中の都心に暮らす、その便利さ、豊かさはここに暮らす方々にとって、かけがえのないものになる。

※掲載の距離は建物の出入口を起点とする概算で、徒歩分数は80mを1分として算出(端数切り上げ)したものです。
※掲載の所要時間は通勤時7:00~9:00の目安であり、時間帯により多少異なります。また、待ち時間・乗り換え時間を含みます。
※掲載の各施設の情報は2024年2月時点のものであり、今後変更になる可能性があります。

point:4 住むところで世界は変わる。 三井の賃貸「パークアクセス神保町」、住み続けたい理由がここにあります。

1日24時間。それは、すべての人に平等に与えられている。そして、都市での時間は、より刺激的で、躍動感にあふれている。

しかし、「時間の質」はどうだろう。それぞれの暮らしを取り巻く環境によって大きく変わってくるはずだ。

日々のベースになるすまいは、「時間の質」に寄与するもののひとつだと思います。是非「パークアクセス神保町」で都心の時間を、自分らしく、積み重ねてください。

ゆったり寛げる居心地の良い 迎賓空間「エントランスホール」

高級感と洗練さを高めているパークアクセスのエントランス演出は入居者の方々から好評価を受けているポイントのひとつです。



エントランス完成予想CG



エントランス完成予想CG

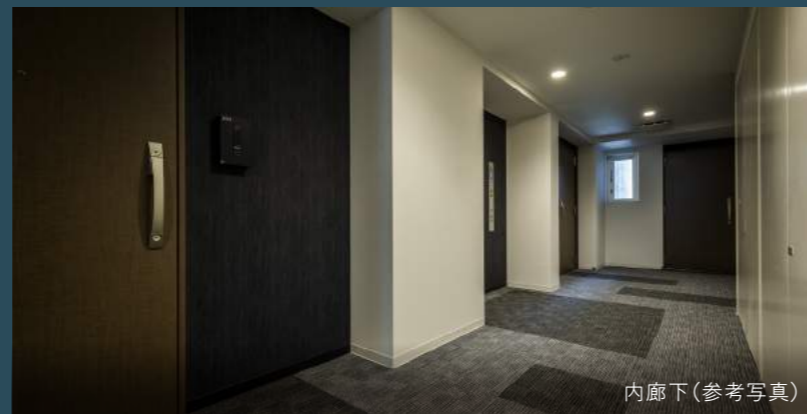
ライン照明と繊細に富んだ表面感のタイルによる光の演出が印象的なエントランスホール。白を基調とした壁面と木調の折り上げ天井の組み合わせにより柔らかく洗練された空間演出を目指しました。

ワークスペースとして利用できる4つの半個室ブースをご用意しました。また、窓際には待合スペースや打合せスペースとして利用できる家具を配置しています。

ホテルライクな雰囲気を演出する 内廊下設計を採用。

エントランスから各住戸へのアプローチは、内廊下としてデザイン。建物の外観から見えないので、居住者のプライバシーを高めることができます。

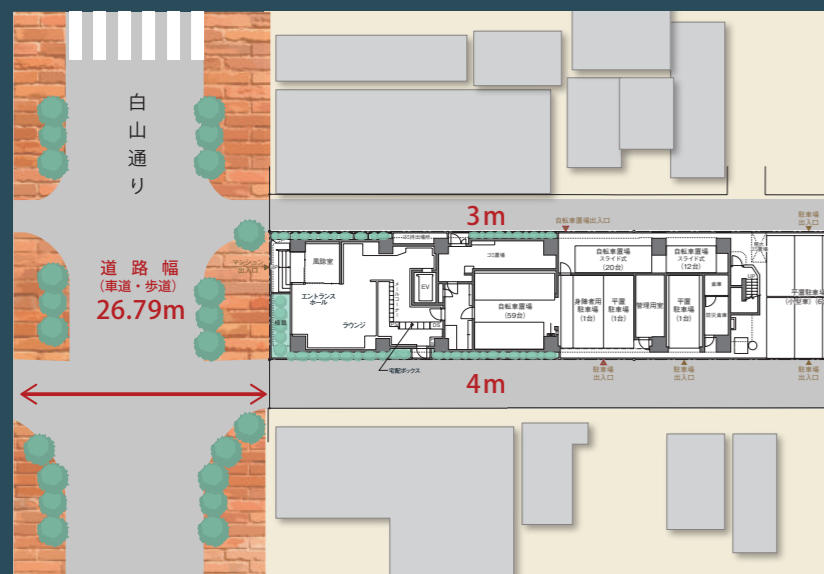
- 快適
- プライバシー
- 静謐
- 防犯



内廊下(参考写真)

白山通り沿い&3方向道路接道 視認性の高い立地

友人やタクシー運転手への道案内もスムーズ



豊富な供給実績により都心コンパクトマンションの 居住ニーズを広く把握した空間設計。

- 20㎡台
- 40㎡台
- 50㎡台

- 在宅ワークニーズに伴う間数志向に応えた(全戸1DK設計)
- 柱型の無いレイアウトしやすい間取り
- 角部屋
- 収納充実プラン(生活スペースを確保)
- 角部屋&PP分離プラン
- LDKと洋室の間に3枚引戸を採用し、広々としたLDKとしても使える可変性の高いプラン



※掲載の完成予想CGは、計画段階の図面に基に描き起こしたものです。なお、形状の細部、設備機器等は表現しておりません。※参考写真と記載のある掲載画像については、当物件のものではなく、他物件の参考写真です。

三井の賃貸「パークアクセスシリーズ」。

デザイン

洗練された気配をまとう建物のファサードをはじめ、訪れる人々をやさしく迎え入れ安らぎで包み込むエントランス、機能美に満たされた専有空間など、細部にまで高いデザイン性を追求しています。

立地環境

ライフスタイルやワークスタイルが多様化する中、都市で暮らすことを選ぶ人々へ向けて。「PARK AXIS」シリーズは、東京23区を中心に展開。駅からの距離、職場からの距離、利便施設からの距離などを意識しながら、日々の可処分時間を最大化できる環境を提供していきます。

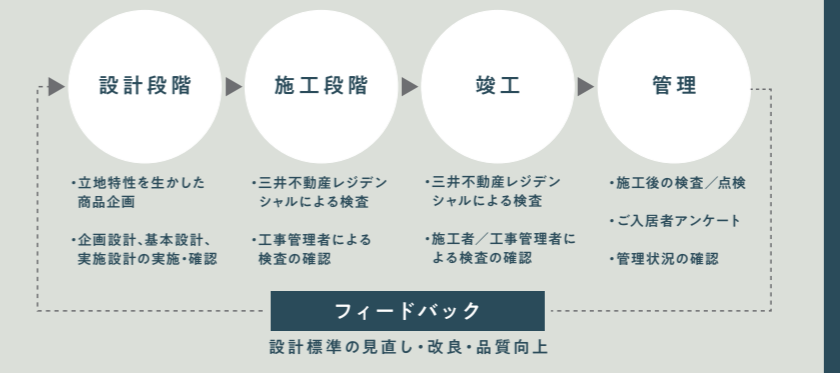
品質管理システム

設計・施工・竣工・管理までの建築・構造・設備などの品質基準をきめ細かく設定。厳しい品質基準に正しく適合しているか、自社内で検査・チェック体制を整え、管理しています。施工会社が異なる場合でも、常に均一で安定した「PARK AXIS」クオリティを実現しています。

管理サービス

「PARK AXIS」シリーズの管理は、70,000戸を超える管理実績を誇る、三井不動産レジデンシャルが担当。「この家に住み続けたい」と思っていただけの管理・サービスを提供します。また、入居者の方の声を重視し、次の「PARK AXIS」に反映することで、さらなる満足度向上に努めています。

三井不動産レジデンシャルの品質管理システム



外観(参考写真)

三井の賃貸
PARK
AXIS

パークアクセスシリーズの詳しい情報は
こちらから

- 敷地内ゴミ置場
- 24時間受付お問合せ窓口
- TVモニター付インターホン
- オートロック
- エアコン(1DK:1台 1DK以外:2台)
- 3ロゴコンロ(Btype)
- 追い炊き機能(A・B・F・Gtype)
- 床暖房(A・Btype)
- エレベーター
- 駐輪場
- インターネット無料
- 宅配ボックス
- 食洗機(Btype)
- 独立洗面台
- WIC
- 楽器演奏可
- 駐車場
- 温水洗浄便座付トイレ
- ワークスペース(共用部)
- ペット相談可(小型犬・猫1匹まで)