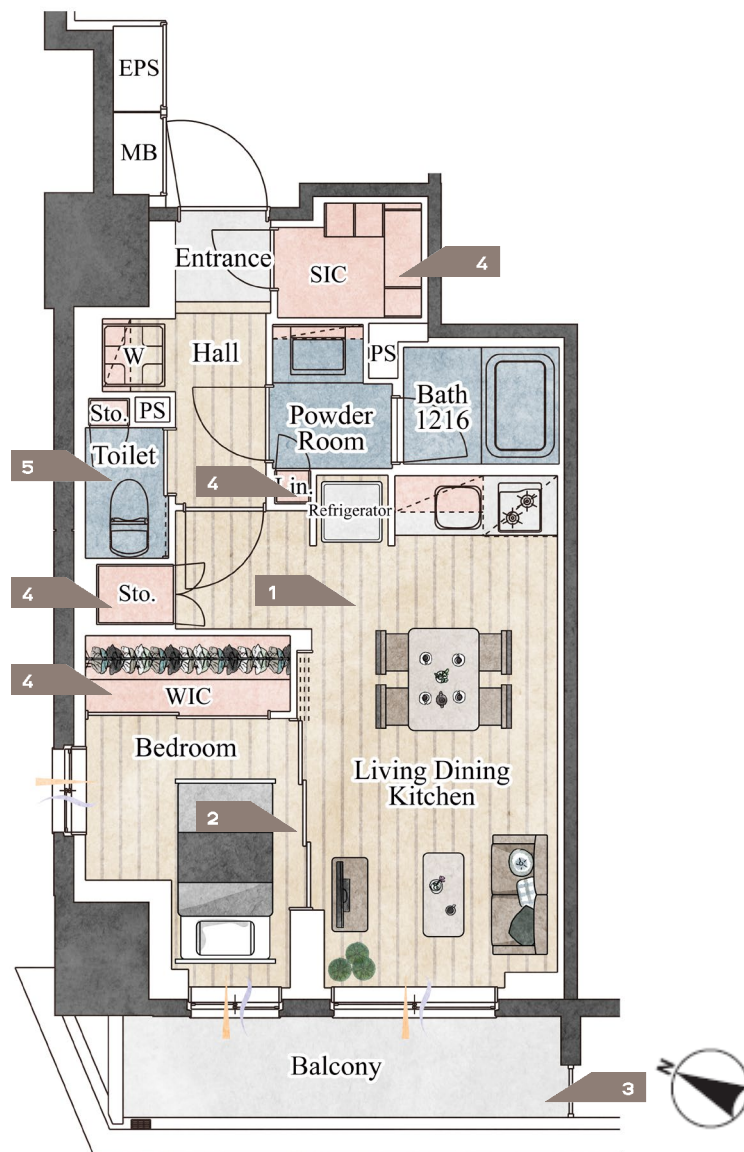


A TYPE

41.03m² / 1LDK+WIC+SIC

Property Information

※こちらは間取図をもとに家具配置をイメージしたもので、家具・調度品は賃貸借契約には含まれておりません。



- 1 | **スッキリとしたLDK**
室内に柱の凹凸が少ない、家具レイアウトのしやすいプランです。キッチンとダイニング部分にカウンターを置くレイアウトにも向いています。
- 2 | **ダイニングと洋室の間に引戸を設置**
引戸を開ければ開放的にゆったり利用でき、二面採光になります。
- 3 | **バルコニー**
リビングと寝室の2か所から行き来できる広めのバルコニーです。
- 4 | **たっぷり収納**
大型のSICとWIC、リネン庫、トイレ横の棚など収納スペースが豊富。
- 5 | **独立したトイレ**
トイレは独立した個室なので、来客時や二人暮らしの際にも気兼ねなく利用できます。

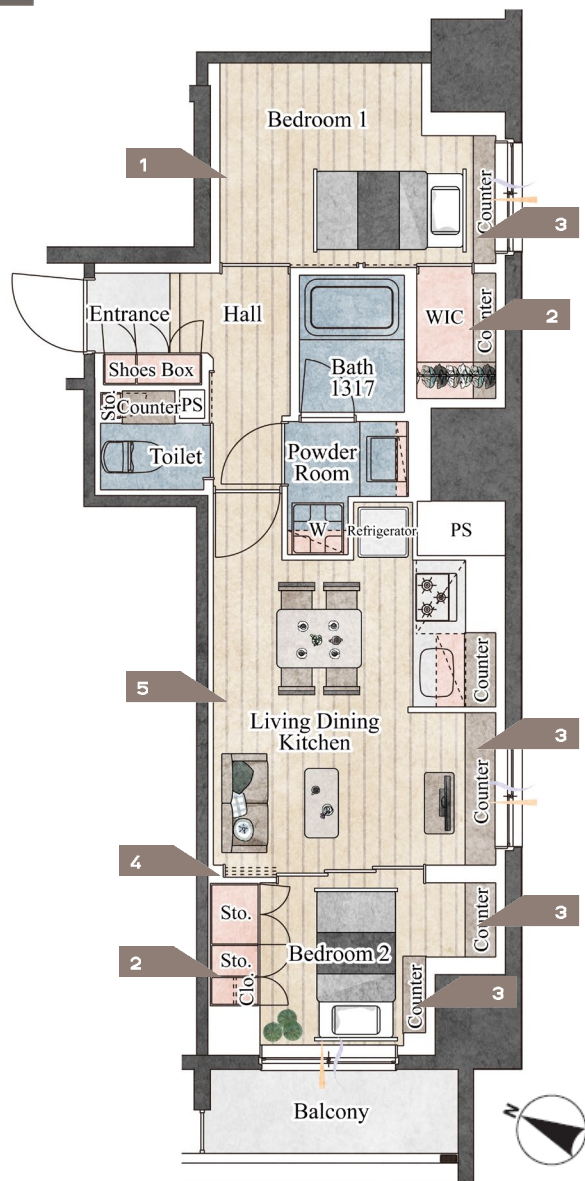
※設計図面上、寝室には最大セミダブルサイズ（横120cm×縦195cm想定）のベッドの配置が可能です。（ご購入の際にはご自身で採寸をお願いします）

B TYPE

Property Information

52.20m² / 2LDK+WIC

※こちらは間取図をもとに家具配置をイメージしたもので、家具・調度品は賃貸借契約には含まれておりません。



B1タイプ (2階)

- 1 **寝室が独立した2LDK**
それぞれの部屋のプライバシーを保つことができる2つの寝室が完全に独立したプラン。寝室1にはダブルベッド、寝室2にはセミダブルベッドが置けます。
- 2 **たっぷり収納**
寝室1の大型のWIC、寝室2のクローゼットな、奥行きのある収納スペースが豊富です。
- 3 **カウンターの有効活用**
豊富なカウンターを利用して植物やインテリアを配置することができます。
- 4 **ダイニングと洋室の間に引戸を設置**
引戸を開ければ開放的にゆったり利用でき、二面採光になります。
- 5 **広めのリビング**
ダイニングテーブルが置ける広々とした空間。食事スペースをしっかりと確保できます。

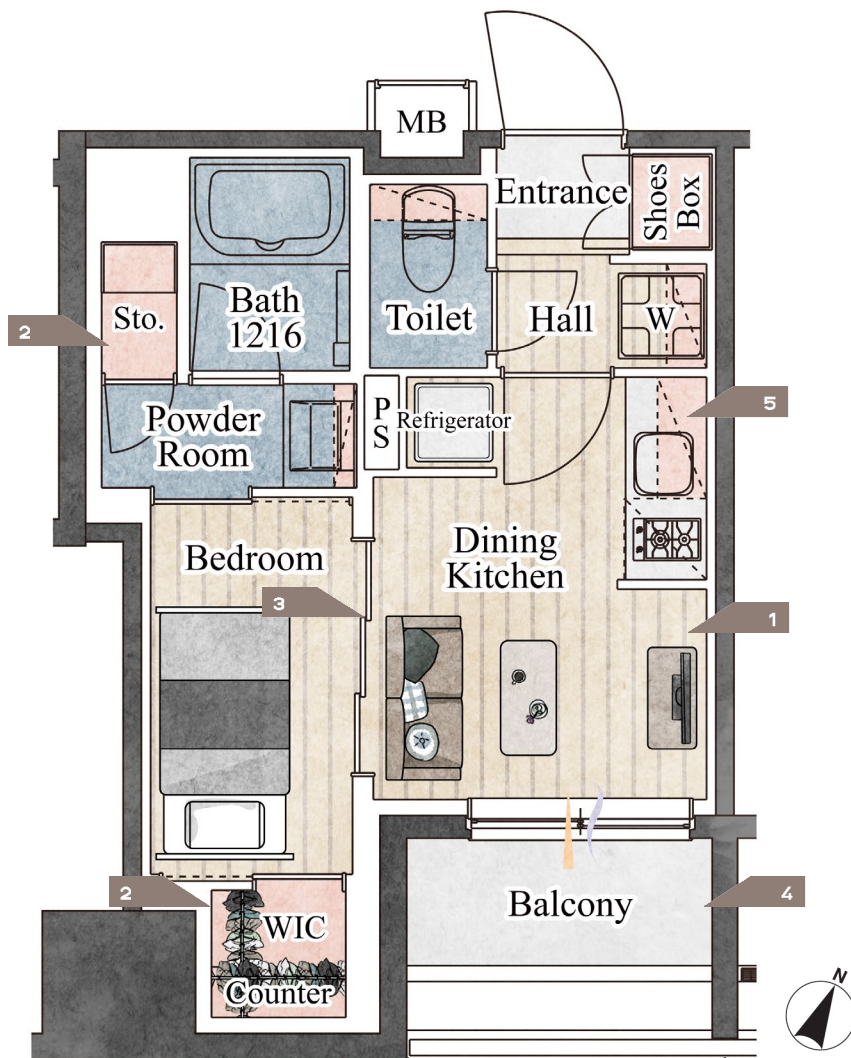
※設計図面上、寝室1には最大キングサイズ（横180cm×縦195cm想定）、寝室2には最大セミダブルサイズ（横120cm×縦195cm想定）のベッドの配置が可能です。（ご購入の際にはご自身で採寸をお願いします）

C TYPE

27.31m² / 1DK+WIC

Property Information

※こちらは間取図をもとに家具配置をイメージしたもので、家具・調度品は賃貸借契約には含まれておりません。



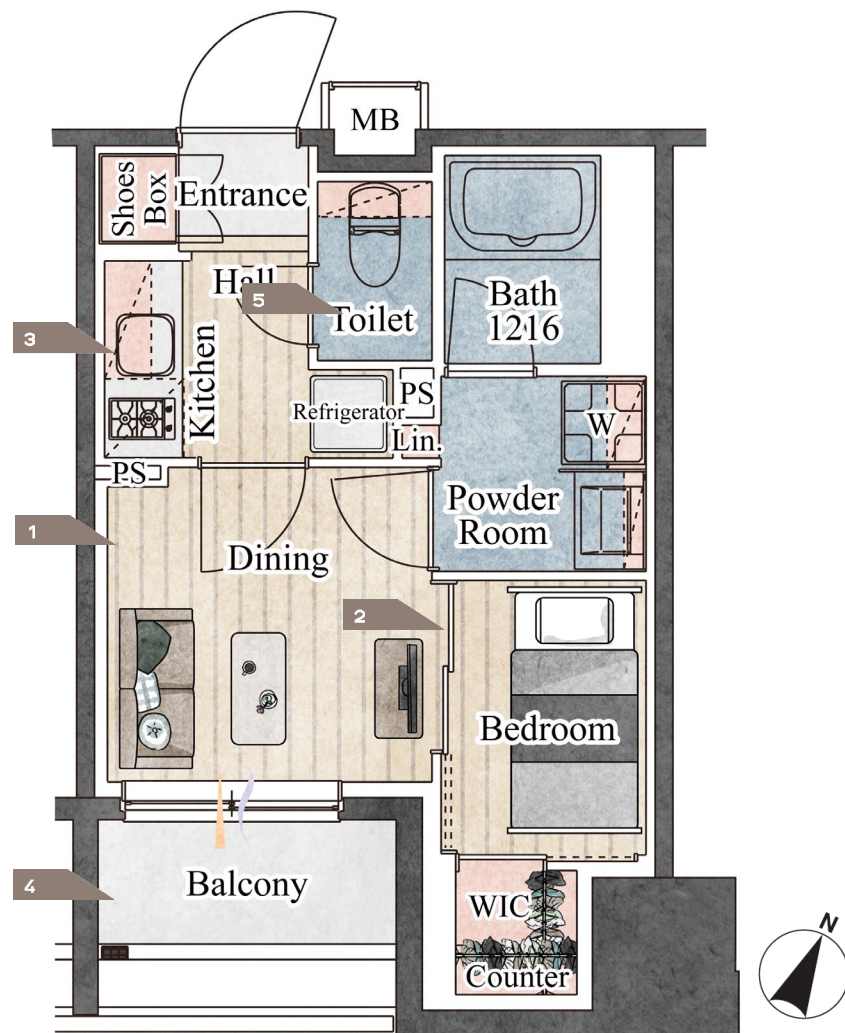
- 1 | **スッキリ間取り**
室内に柱の凹凸が少ない、家具レイアウトのしやすいプランです
- 2 | **収納スペース**
洗面所には奥行1mほどの物入があるため、リネン類や掃除用具などを入れるスペースにぴったりです。また、寝室にはWICも備わっています。
- 3 | **ダイニングと洋室の間に引戸を設置**
引戸を開ければ開放的にゆったり利用でき、閉めれば来客時にもプライベート空間が見えずに安心です。
- 4 | **南東向き採光**
南東向きの間取りになっており、ダイニングに明るい空間が広がります。
- 5 | **キッチン導線**
シンク・コンロの背面に冷蔵庫を置くため、調理の際の動きも最小限ですみ、機能的なレイアウトです。

D TYPE

25.98m² / 1LDK + WIC

Property Information

※こちらは間取図をもとに家具配置をイメージしたもので、家具・調度品は賃貸借契約には含まれておりません。



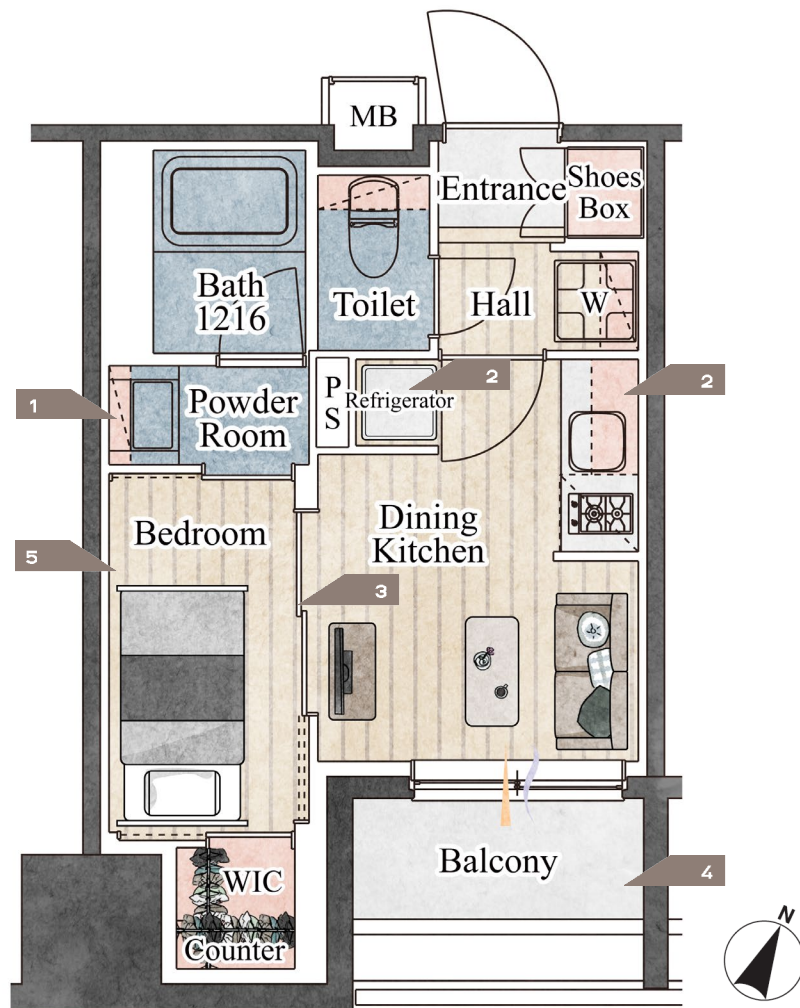
- 1 | **スッキリ間取り**
室内に柱の凹凸が無い、家具レイアウトのしやすいプランです。
- 2 | **ダイニングと洋室の間に引戸を設置**
引戸を開ければ開放的にゆったり利用でき、閉めれば来客時にもプライベート空間が見えずに安心です。
- 3 | **単独したキッチンスペース**
ダイニングルームとキッチンがドアで仕切られているので、匂いなど気にせず過ごせます。
- 4 | **南東向き採光**
南東向きの間取りになっており、ダイニングに明るい空間が広がります。
- 5 | **独立したトイレ**
トイレは独立した個室なので、来客時や二人暮らしの際にも気兼ねなく利用できます。

E TYPE

25.98㎡ / 1DK+WIC

Property Information

※こちらは間取図をもとに家具配置をイメージしたもので、家具・調度品は賃貸借契約には含まれておりません。



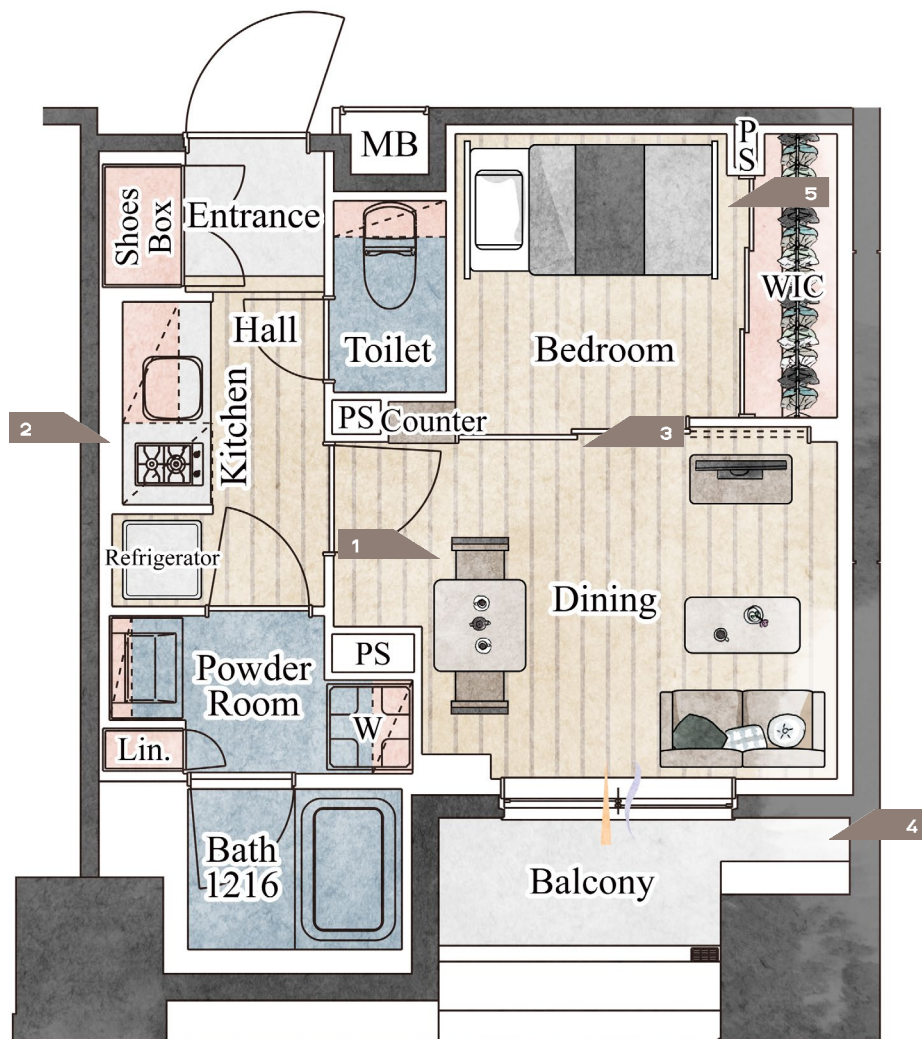
- 1 | **寝室と水回りが近い機能的なプラン**
洗面室と浴室にベッドルームから直行できるプラン。朝・夜の身支度導線を最小限にすることができます。
- 2 | **キッチン導線**
シンク・コンロの背面に冷蔵庫を置くため、調理の際の動きも最小限ですみ、機能的なレイアウトです。
- 3 | **ダイニングと洋室の間に引戸を設置**
引戸を開ければ開放的にゆったり利用でき、閉めれば来客時にもプライベート空間が見えずに安心です。
- 4 | **南東向き採光**
南東向きの間取りになっており、ダイニングに明るい空間が広がります。
- 5 | **寝室**
セミダブルベッドの配置が可能。WICを活用してプライベートな空間に。

F TYPE

32.51m² / 1DK+WIC

Property Information

※こちらは間取図をもとに家具配置をイメージしたもので、家具・調度品は賃貸借契約には含まれておりません。



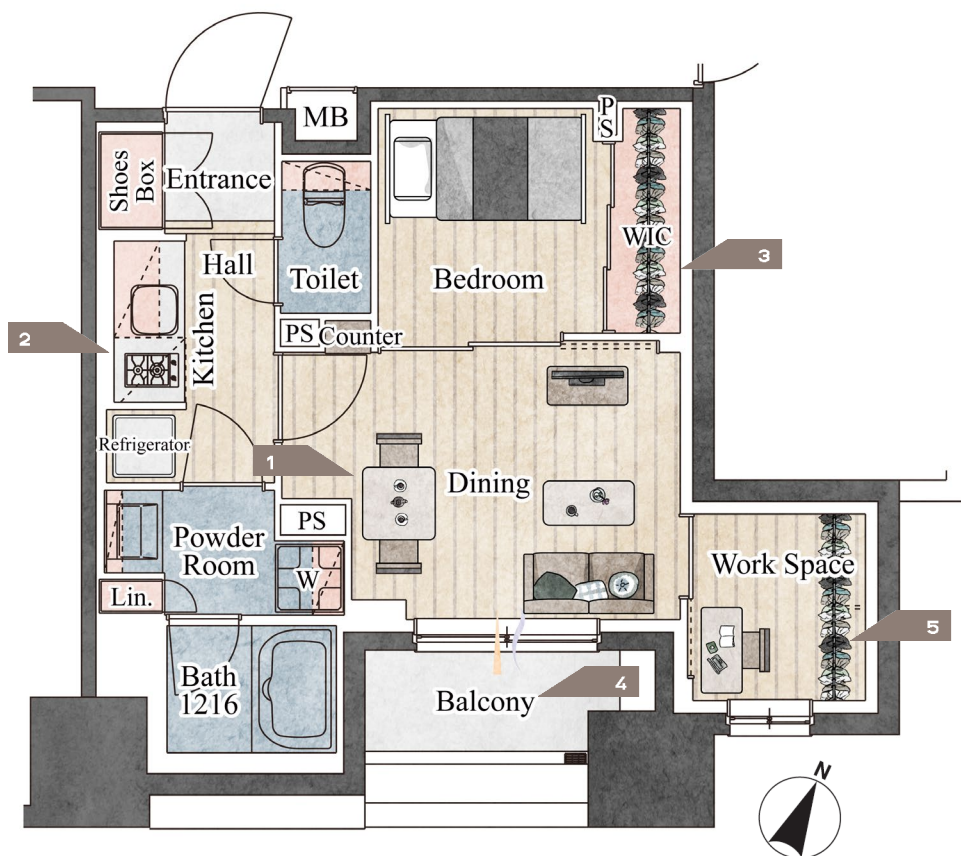
- 1 **大型家具が配置しやすいダイニングルーム**
ソファやダイニングテーブルなどの大きめの家具を配置しても通路が確保しやすい間取りです。
- 2 **独立したキッチンスペース**
ダイニングルームとキッチンがドアで仕切られているので、匂いなど気にせず過ごせます。
- 3 **ダイニングと洋室の間に引戸を設置**
引戸を開ければ開放的にゆったり利用でき、閉めれば来客時にもプライベート空間が見えずに安心です。
- 4 **南東向き採光**
南東向きの間取りになっており、ダイニングに明るい空間が広がります。
- 5 **寝室**
ダブルベッドの配置が可能。大きめのWICなので衣類以外にも収納できすっきりとした寝室に。

G TYPE

36.60m² / 1DK+WIC+WS

Property Information

※こちらは間取図をもとに家具配置をイメージしたもので、家具・調度品は賃貸借契約には含まれておりません。



- 1 | **大型家具が配置しやすいダイニングルーム**
ソファやダイニングテーブルなどの大きめの家具を配置しても通路が確保しやすい間取りです。
- 2 | **独立したキッチンスペース**
ダイニングルームとキッチンがドアで仕切られているので、匂いなど気にせず過ごせます。
- 3 | **寝室**
ダブルベッドの配置が可能。大きめのWICなので衣類以外にも収納できすっきりとした寝室に。
- 4 | **南東向き採光**
南東向きの間取りになっており、ダイニングに明るい空間が広がります。
- 5 | **ワークスペース**
書斎や収納などに活躍のワークスペース。窓もあるため採光も確保できます。