

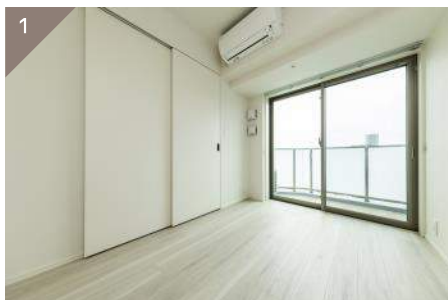
## A TYPE

25.08㎡ / 1DK

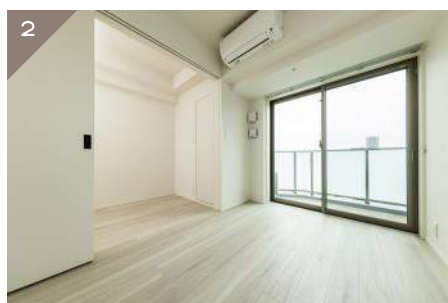
## Property Information

※こちらは間取図をもとに家具配置をイメージしたもので、家具・調度品は賃貸借契約には含まれておりません。

- 1** | **ダイニングと洋室の間に引戸を設置**  
引戸を開ければ開放的にゆったり利用でき、閉めれば来客時にもプライベート空間が見えずに安心です。



ダイニングキッチン



ダイニングキッチン

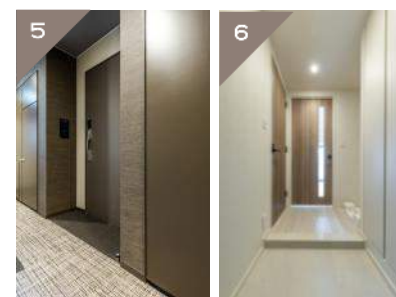
- 2** | **ひろびろ空間**  
二連引き戸を開けるとゆとりのある明るい室内空間が広がります。



- 3** | **豊富な収納**  
クローゼット、シューズボックス、吊戸収納（キッチン・トイレ・洗濯機置場上部）、リネン庫など収納スペースが豊富です。



シューズボックス キッチン



玄関 玄関/廊下

- 4** | **独立性の高い角住戸**  
独立性の高い角住戸となっており北側の洋室にも通風・採光用の窓が配置されています。

- 5** | **プライバシーを保ちやすい玄関**  
共用廊下から奥まったところに玄関扉があるため、扉を開けても外部からの視線をさえぎることができます。

- 6** | **来客時にも安心な居室扉**  
玄関扉を開けても直接キッチンや居室が見られることなく、防犯対策にもなります。

## A' TYPE

25.08m<sup>2</sup> / 1DK

## Property Information

※こちらは間取図をもとに家具配置をイメージしたもので、家具・調度品は賃貸借契約には含まれておりません。

- 1** | **ダイニングと洋室の間に引戸を設置**  
引戸を開ければ開放的にゆったり利用でき、閉めれば来客時にもプライベート空間が見えずに安心です。



ダイニングキッチン



ダイニングキッチン

- 2** | **ひろびろ空間**  
二連引き戸を開けるとゆとりのある明るい室内空間が広がります。



- 3** | **豊富な収納**  
クローゼット、シューズボックス、吊戸収納（キッチン・トイレ・洗濯機置場上部）、リネン庫など収納スペースが豊富です。



クローゼット

シューズボックス



ベッドルーム

- 4** | **プライバシーを保ちやすい玄関**  
共用廊下から奥まったところに玄関扉があるため、扉を開けても外部からの視線をさえぎることができます。

- 5** | **窓のあるベッドルーム**  
ベッドルームには窓が設置されており、明るい光が入ります。

- 6** | **来客時にも安心な居室扉**  
玄関扉を開けても直接キッチンや居室が見られることなく、防犯対策にもなります。

## B TYPE

25.11m<sup>2</sup> / 1DK

## Property Information

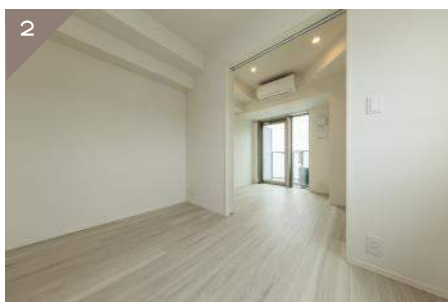
※こちらは間取図をもとに家具配置をイメージしたもので、家具・調度品は賃貸借契約には含まれておりません。

1 | **ダイニングと洋室の間に引戸を設置**

引戸を開ければ開放的にゆったり利用でき、閉めれば来客時にもプライベート空間が見えずに安心です。



ダイニングキッチン



ダイニングキッチン

2 | **ひろびろ空間**

二連引き戸を開けるとゆとりのある明るい室内空間が広がります。

3 | **豊富な収納**

クローゼット、シューズボックス、吊戸収納（キッチン・トイレ・洗濯機置場上部）、リネン庫など収納スペースが豊富です。



キッチン

シューズボックス



浴室

4 | **窓付き浴室**

浴室には窓があることにより、浴室内が明るくなり換気もしやすくなります。

5 | **ゆったり寝室**

ダブルベッドも設置可能な1DKです。

6 | **独立性の高い角住戸**

独立性の高い角住戸となっており北側の洋室にも通風・採光用の窓が配置されています。

# C TYPE

25.45m<sup>2</sup> / 1DK

## Property Information

※こちらは間取図をもとに家具配置をイメージしたもので、家具・調度品は賃貸借契約には含まれておりません。

- 1** **ダイニングと洋室の間に引戸を設置**  
引戸を開ければ開放的にゆったり利用でき、閉めれば来客時にもプライベート空間が見えずに安心です。



ダイニングキッチン



ダイニングキッチン

- 4** **キッチン・ダイニングを区別した家具配置**  
キッチンとダイニングスペースが離れているため料理中の匂い等が気になりにくいです。

- 2** **ひろびろ空間**  
二連引き戸を開けるとゆとりのある明るい室内空間が広がります。



- 5** **窓のあるベッドルーム**  
ベッドルームには窓が設置されており、明るい光が入ります。

- 3** **豊富な収納**  
クローゼット、シューズボックス、吊戸収納（キッチン・トイレ・洗濯機置場上部）、リネン庫など収納スペースが豊富です。



クローゼット 洗面所



ベッドルーム

- 6** **来客時にも安心な居室扉**  
玄関扉を開けても直接キッチンや居室が見られることなく、防犯対策にもなります。

## D TYPE

50.50㎡ / 2LDK+WIC

## Property Information

※こちらは間取図をもとに家具配置をイメージしたもので、家具・調度品は賃貸借契約には含まれておりません。

1

## リビングイン導線

家族の集まるリビングを必ず通る導線となっているため家族間コミュニケーションの活性化が期待できます。



リビングダイニングキッチン



洋室 (2.6畳)

2

## オープンキッチン

キッチン天板サイズはL=1,900mmの大型サイズ。オープンキッチンになっているので調理中もコミュニケーションを取りやすいです。



3

## 使い方が広がる洋室

2.6帖の洋室はワークスペースとしての利用や、シングルベッドを設置し寝室としても利用できます。



リビングダイニングキッチン



リビング物入

ウォークインクローゼット

4

## 南向き採光

全部屋南向きの間取りの為、どの部屋にいても明るい採光空間が広がります。

5

## たっぷり収納

ウォークインクローゼット、吊戸収納（洗濯機置場上部）、リネン庫、玄関&ダイニング物入、下足入れなど収納スペースが豊富です。

6

## 独立性のある洋室

洋室入口が開き戸になっているため、リビングからの音や光が気になることなく利用できます。

# E TYPE

40.47m<sup>2</sup> / 1LDK+S (2~11F) 2LDK (12F)

## Property Information

※こちらは間取図をもとに家具配置をイメージしたもので、家具・調度品は賃貸借契約には含まれておりません。

- 1** **ダイニングと洋室の間に引戸を設置**  
引戸を開ければ開放的にゆったり利用でき、閉めれば来客時にもプライベート空間が見えずに安心です。



リビングダイニング

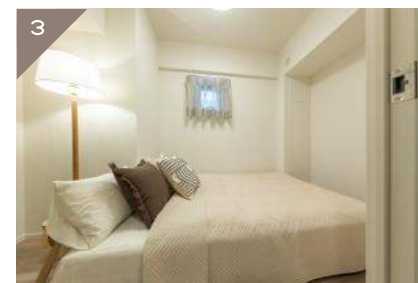
- 2** **間取り可変性**  
リビング横の洋室は、引き戸を開けてリビングダイニングとしての利用やDENとしても利用できます。



洋室/リビングダイニング



- 3** **LDと分離した静かな居室空間**  
ダブルベッドも設置可能なサービスルームは、リビングダイニングと分離しているため生活音が気になりにくいです。



サービスルーム



クローゼット シューズボックス

- 4** **豊富な収納**  
クローゼット、シューズボックス、吊戸収納（キッチン・トイレ・洗濯機置場上部）、リネン庫など収納スペースが豊富です。

- 5** **南向き採光**  
リビングダイニングが南向きの間取りの為、明るい採光空間が広がります。

- 6** **独立性のある角住戸**  
独立性の高い角住戸となっており、玄関前の人の行き来が少ないためプライバシーを守りやすいです。

## F TYPE

40.57㎡ / 1LDK+SIC

## Property Information

※こちらは間取図をもとに家具配置をイメージしたもので、家具・調度品は賃貸借契約には含まれておりません。

1

## リビングイン導線

家族の集まるリビングを必ず通る導線となっているため家族間コミュニケーションの活性化が期待できます。



リビングダイニングキッチン/洋室

2

## 2面バルコニー

リビングと洋室にバルコニーが設置されており通気性が良く、開放感があります。



3

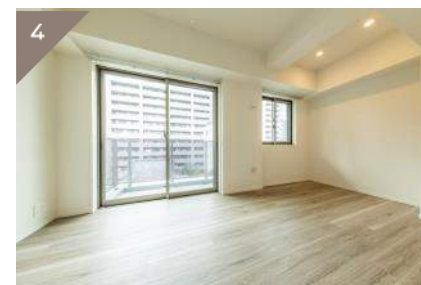
## たっぷり収納

クローゼット、吊戸収納（キッチン・トイレ・洗濯機置場上部）、リネン庫、下足入れなど収納スペースが豊富です。



クローゼット

シューズインクローゼット



洋室



リビングダイニングキッチン

4

## ゆったり寝室

ダブルベッドやワークデスクも設置可能です。

5

## 南向き採光

リビングダイニングが南向きの間取りの為、明るい採光空間が広がります。

6

## 独立性のある角住戸

独立性の高い角住戸となっており、玄関前の人の行き来が少ないためプライバシーを守りやすいです。

## G TYPE

35.39㎡ / 1LDK

## Property Information

※こちらは間取図をもとに家具配置をイメージしたもので、家具・調度品は賃貸借契約には含まれておりません。

- 1** **ダイニングと洋室の間に引戸を設置**  
引戸を開ければ圧迫感なく利用でき、閉めれば来客時にもプライベート空間が見えずに安心です。



リビングダイニング

- 2** **たっぷり収納**  
クローゼット、吊戸収納（キッチン・洗濯機置場上部）、リネン庫、廊下&ダイニング物入、下足入れなど収納スペースが豊富です。



クローゼット

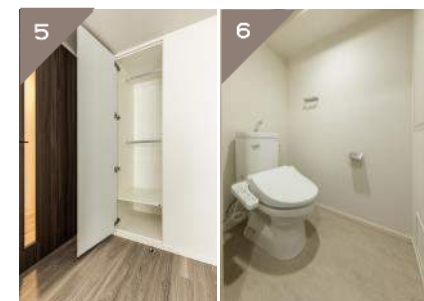
キッチン



- 3** **ゆったり寝室**  
ダブルベッドも設置可能な1DKです。



洋室



ダイニング物入

トイレ

- 4** **南向き採光**  
全部屋南向きの間取りの為、どの部屋にいても明るい採光空間が広がります。

- 5** **ダイニング物入**  
キッチン近くに物入があるため、ストック用品や調理道具を入れるスペースにぴったりです。

- 6** **トイレ独立**  
洗面スペースとトイレが分かれているため、来客時にも利用が重ならず便利です。



## H TYPE

43.84㎡ / 2LDK+WIC

## Property Information

※こちらは間取図をもとに家具配置をイメージしたもので、家具・調度品は賃貸借契約には含まれておりません。

## 1 間取り可変性

洋室の引き戸を開けると広々お使いいただけます。洋室2はワークスペースとしての利用や、シングルベッドを設置し寝室としても利用できます。



リビングダイニング



リビングダイニング/洋室

## 2 リビングイン導線

家族の集まるリビングを必ず通る導線となっているため家族間コミュニケーションの活性化が期待できます。



## 3 オープンキッチン

キッチン天板サイズはL=1,740mmの大型サイズ。オープンキッチンになっているので調理中もコミュニケーションを取りやすいです。



キッチン

ウォークイン  
クローゼット

クローゼット

## 4 たっぷり収納

ウォークインクローゼット、吊戸収納（洗濯機置場・トイレ上部）、リネン庫、下足入れなど収納スペースが豊富です。

## 5 南向き採光

全部屋南向きの間取りの為、どの部屋にいても明るい採光空間が広がります。

## 6 独立性の高い角住戸

独立性の高い角住戸となっており、玄関前の人の行き来が少ないためプライバシーを守りやすいです。