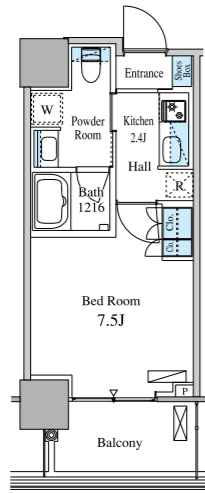


ROOM PLAN

●図面と現況が異なる場合は現況を優先させていただきます。●坪数は1㎡=0.3025坪として算出し、小数点第三位以下は切り捨てています。

S1/S1 反転 /1K

●専有面積:25.55㎡(約7.72坪) ●Room No. 806~1206(反転)、807~1207、818~1218(反転)、819~1219

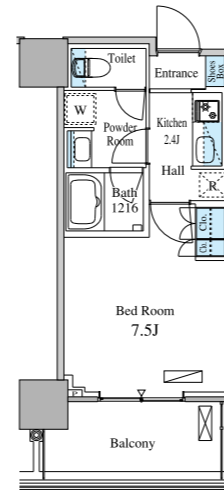


●Room No. 806~1206(反転)、807~1207

●Room No. 818~1218(反転)、819~1219

S2/S2 反転 /1K

●専有面積:25.55㎡(約7.72坪) ●Room No. 805~1205、808~1208(反転)、817~1217、820~1220(反転)

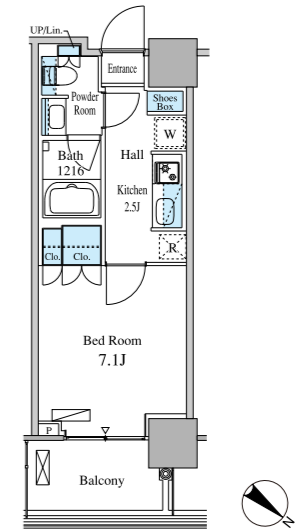


●Room No. 805~1205、808~1208(反転)

●Room No. 817~1217、820~1220(反転)

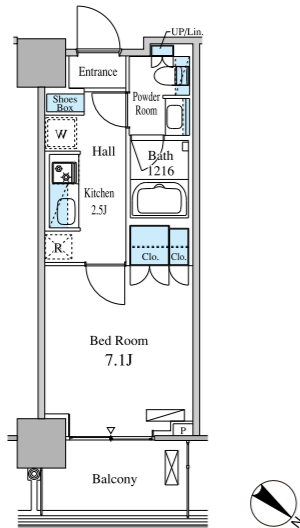
S3/S3 反転 /1K

●専有面積:25.74㎡(約7.78坪) ●Room No. 811~1211、814~1214(反転)



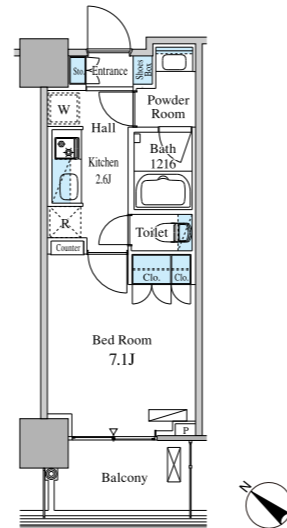
S4/1K

●専有面積:25.74㎡(約7.78坪) ●Room No. 812~1212



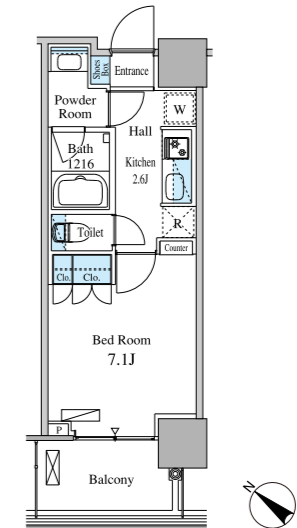
S5/1K

●専有面積:25.74㎡(約7.78坪) ●Room No. 824~1224



S6/1K

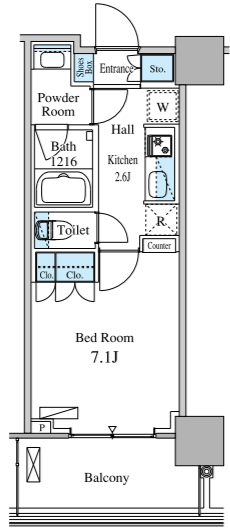
●専有面積:25.74㎡(約7.78坪) ●Room No. 823~1223



●図面と現況が異なる場合は現況を優先させていただきます。●坪数は1㎡=0.3025坪として算出し、小数点第三位以下は切り捨てています。

S7/S7反転 /1K

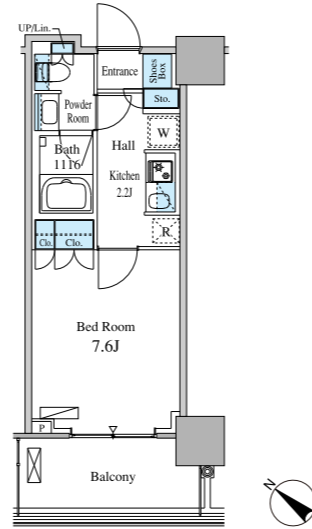
●専有面積: 25.74㎡ (約7.78坪) ●Room No. 815~1215、822~1222 (反転)



●Room No. 815~1215 ●Room No. 822~1222 (反転)

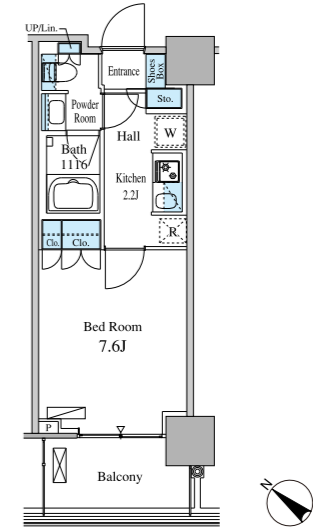
S8/1K

●専有面積: 25.74㎡ (約7.78坪) ●Room No. 803~1203



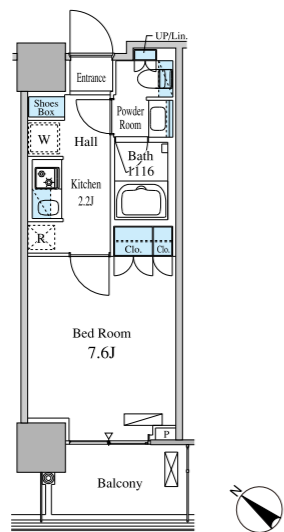
S9/1K

●専有面積: 25.74㎡ (約7.78坪) ●Room No. 801~1201



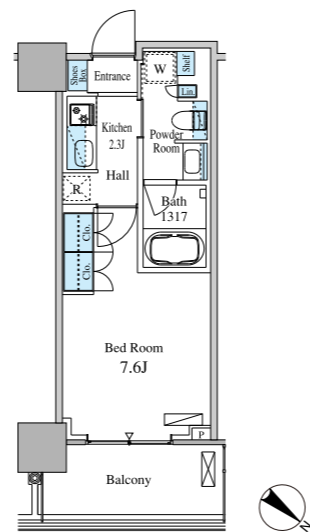
S10/1K

●専有面積: 25.74㎡ (約7.78坪) ●Room No. 802~1202



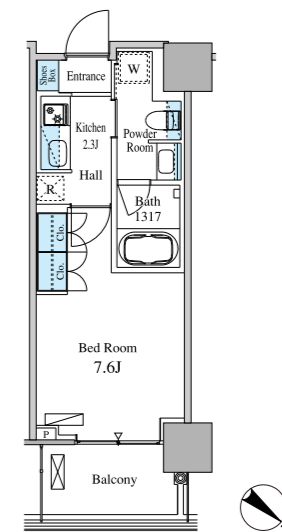
S11/1K

●専有面積: 25.87㎡ (約7.82坪) ●Room No. 810~1210



S12/1K

●専有面積: 25.87㎡ (約7.82坪) ●Room No. 813~1213



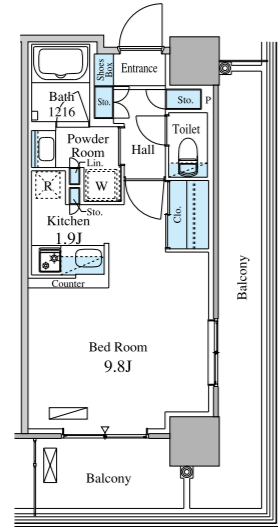
ROOM PLAN

ルミレイス豊洲

●図面と現況が異なる場合は現況を優先させていただきます。●坪数は1㎡=0.3025坪として算出し、小数点第三位以下は切り捨てています。

S13/S13反転 /1K

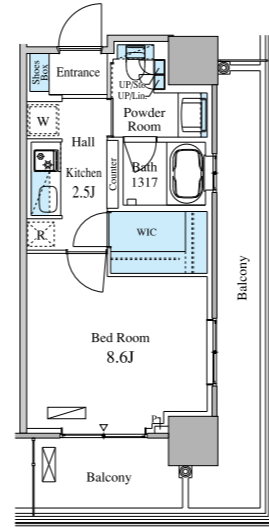
●専有面積:31.85㎡(約9.63坪) ●Room No. 821~1221、816~1216(反転)



●Room No. 821~1221 ●Room No. 816~1216(反転)

S14/S14反転 /1K+WIC

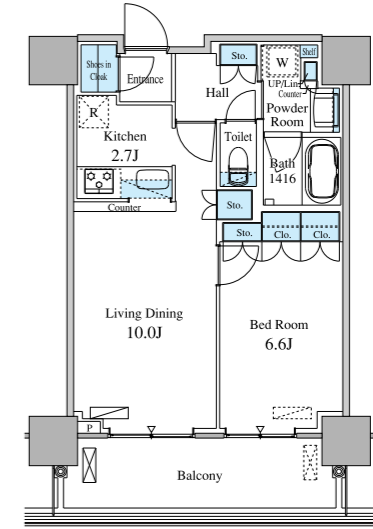
●専有面積:31.99㎡(約9.67坪) ●Room No. 809~1209、804~1204(反転)



●Room No. 809~1209 ●Room No. 804~1204(反転)

F1/F1反転 /1LDK+SIC

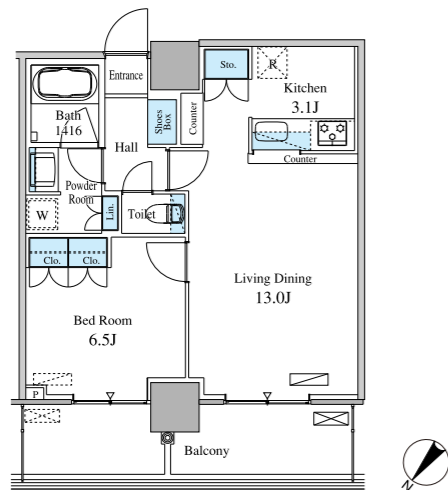
●専有面積:46.37㎡(約14.02坪) ●Room No. 1307~1607、1312~1612(反転)



●Room No. 1307~1607 ●Room No. 1312~1612(反転)

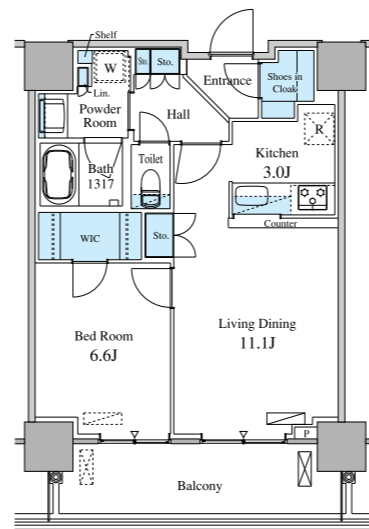
F2/F2反転 /1LDK

●専有面積:51.11㎡(約15.46坪) ●Room No. 1303~1603、1304~1604(反転)



F3/F3反転 /1LDK+WIC+SIC

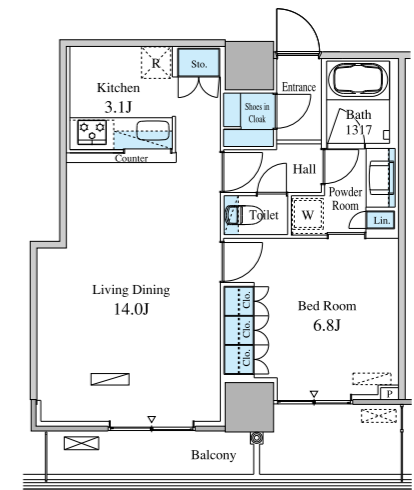
●専有面積:52.12㎡(約15.76坪) ●Room No. 1301~1601、1306~1606(反転)



●Room No. 1301~1601 ●Room No. 1306~1606(反転)

F4/F4反転 /1LDK+SIC

●専有面積:55.55㎡(約16.80坪) ●Room No. 1310~1610、1309~1609(反転)

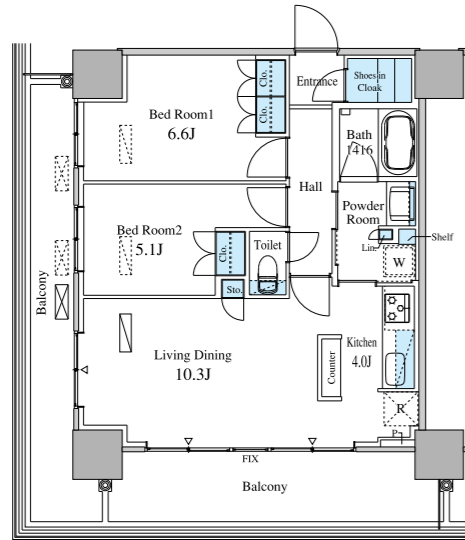


ROOM PLAN

●図面と現況が異なる場合は現況を優先させていただきます。●坪数は1㎡=0.3025坪として算出し、小数点第三位以下は切り捨てています。

F5/F5 反転 /2LDK+SIC

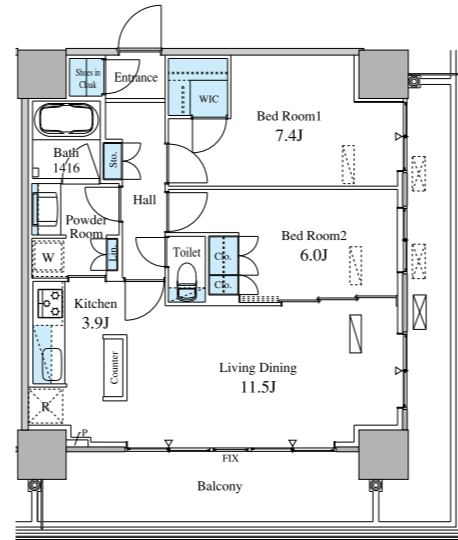
●専有面積:58.73㎡(約17.76坪) ●Room No. 1302~1602、1305~1605(反転)



●Room No. 1302~1602 ●Room No. 1305~1605(反転)

F6/F6 反転 /2LDK+WIC+SIC

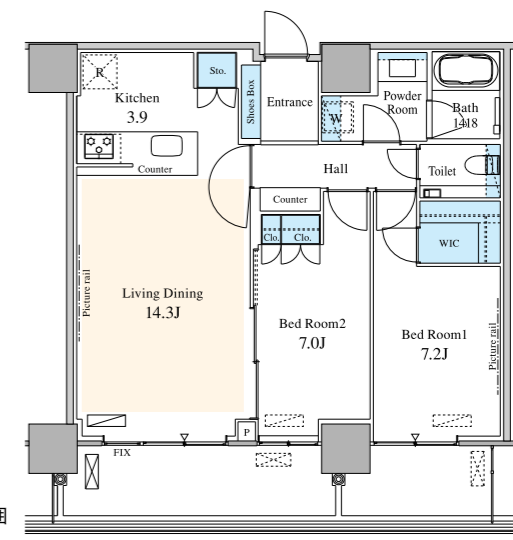
●専有面積:64.48㎡(約19.50坪) ●Room No. 1311~1611、1308~1608(反転)



●Room No. 1311~1611 ●Room No. 1308~1608(反転)

P1/2LDK+WIC

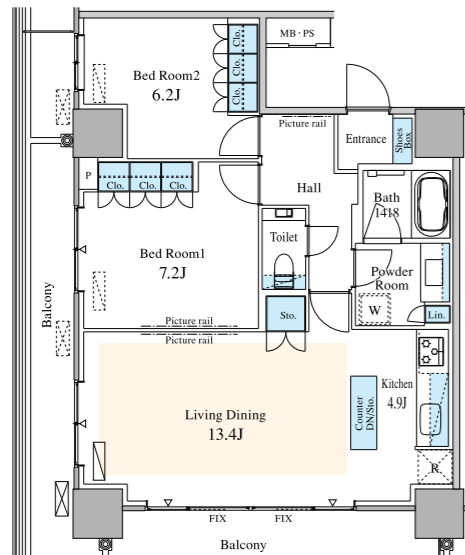
●専有面積:73.71㎡(約22.29坪) ●Room No. 1705



●床暖房範囲

P2/2LDK

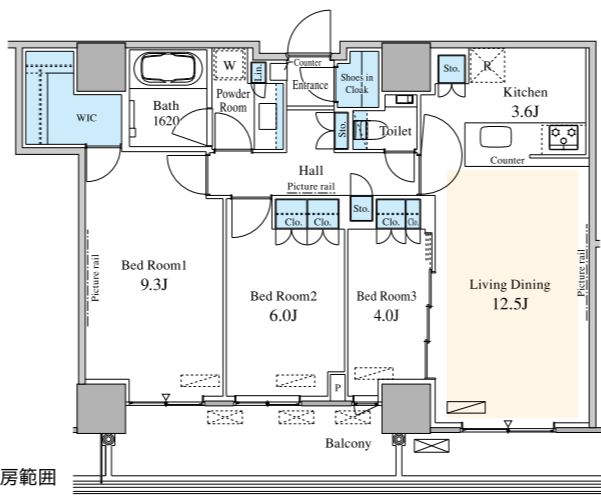
●専有面積:72.13㎡(約21.81坪) ●Room No. 1706



●床暖房範囲

P3/3LDK+WIC+SIC

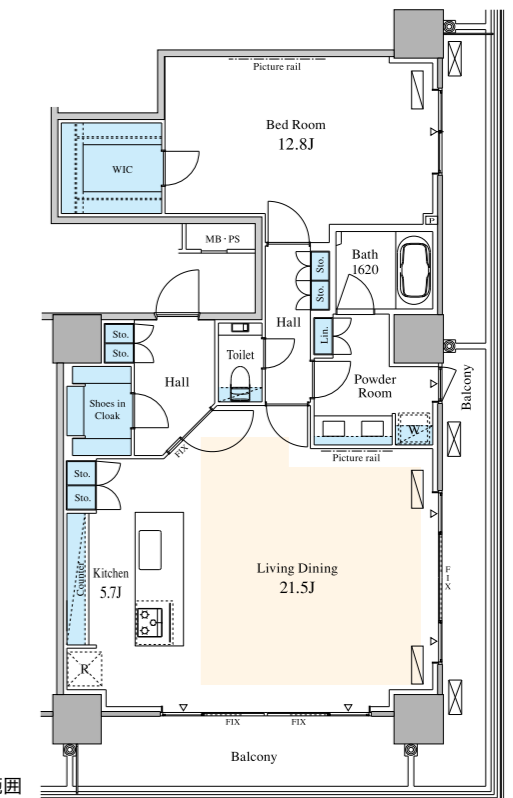
●専有面積:82.75㎡(約25.03坪) ●Room No. 1707



●床暖房範囲

P4/1LDK+WIC+SIC

●専有面積:96.54㎡(約29.20坪) ●Room No. 1708

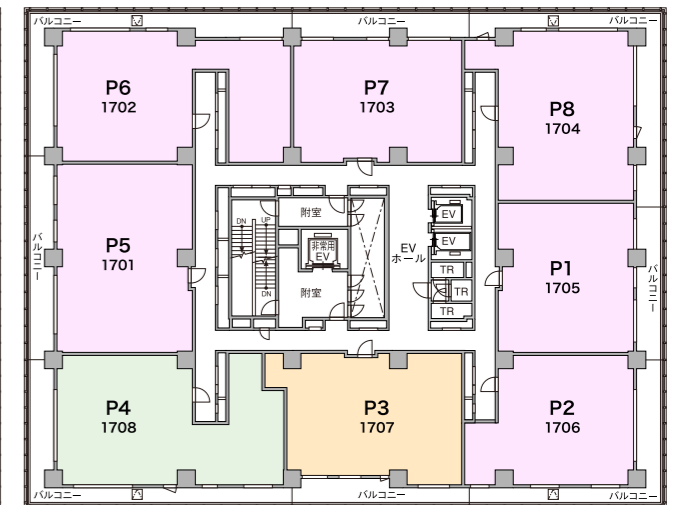
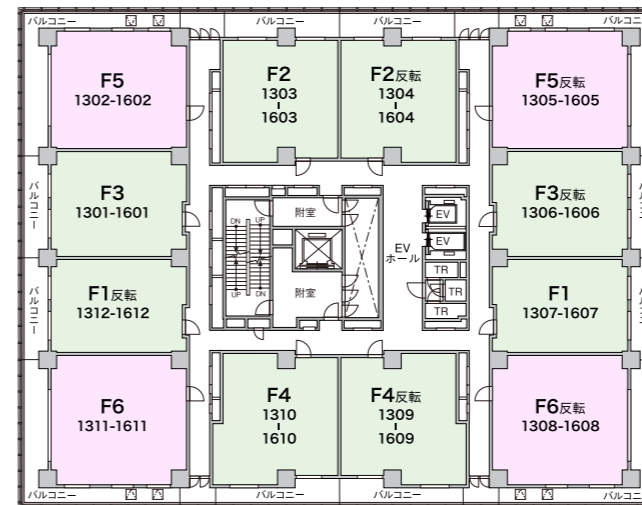
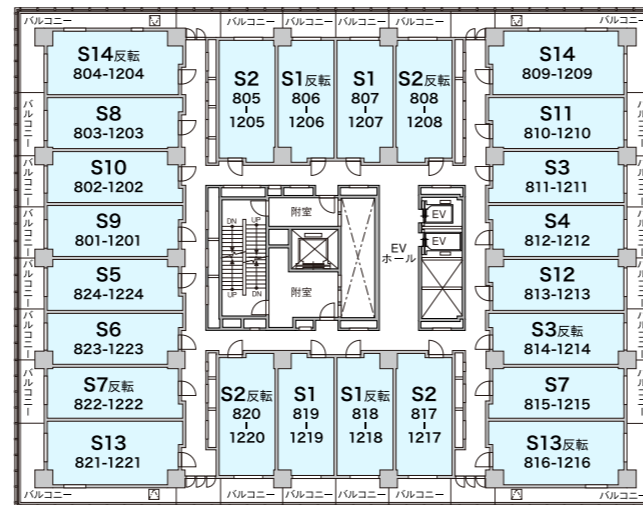
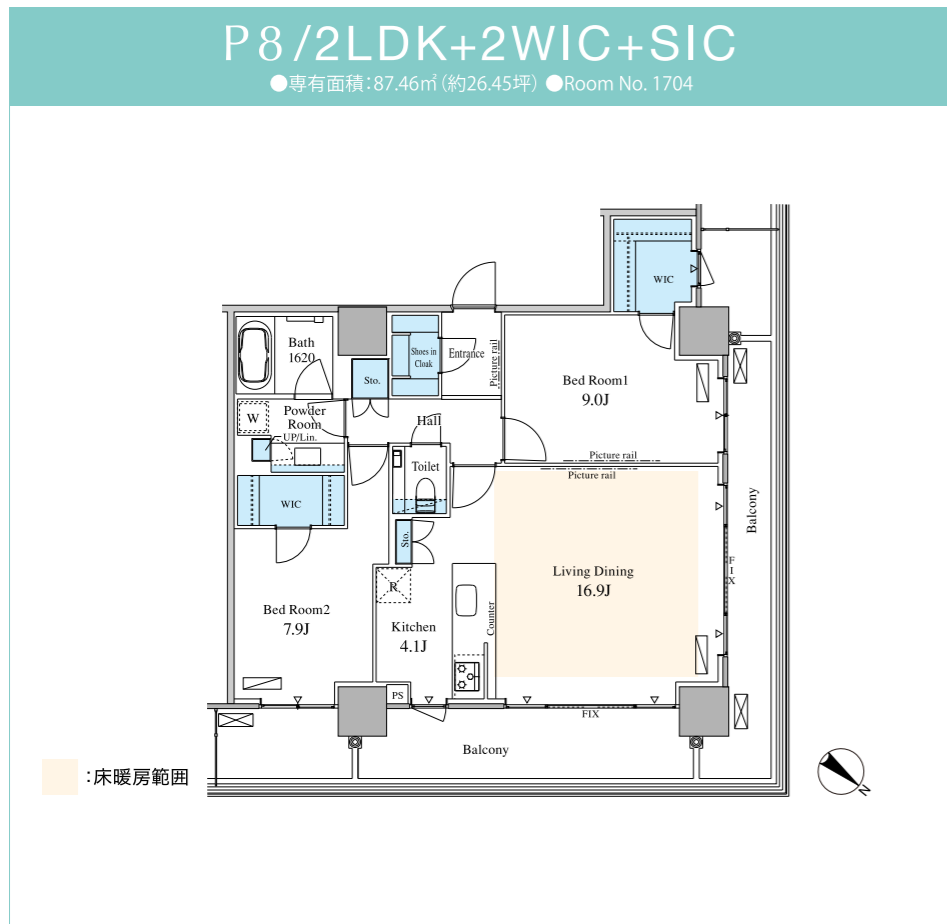
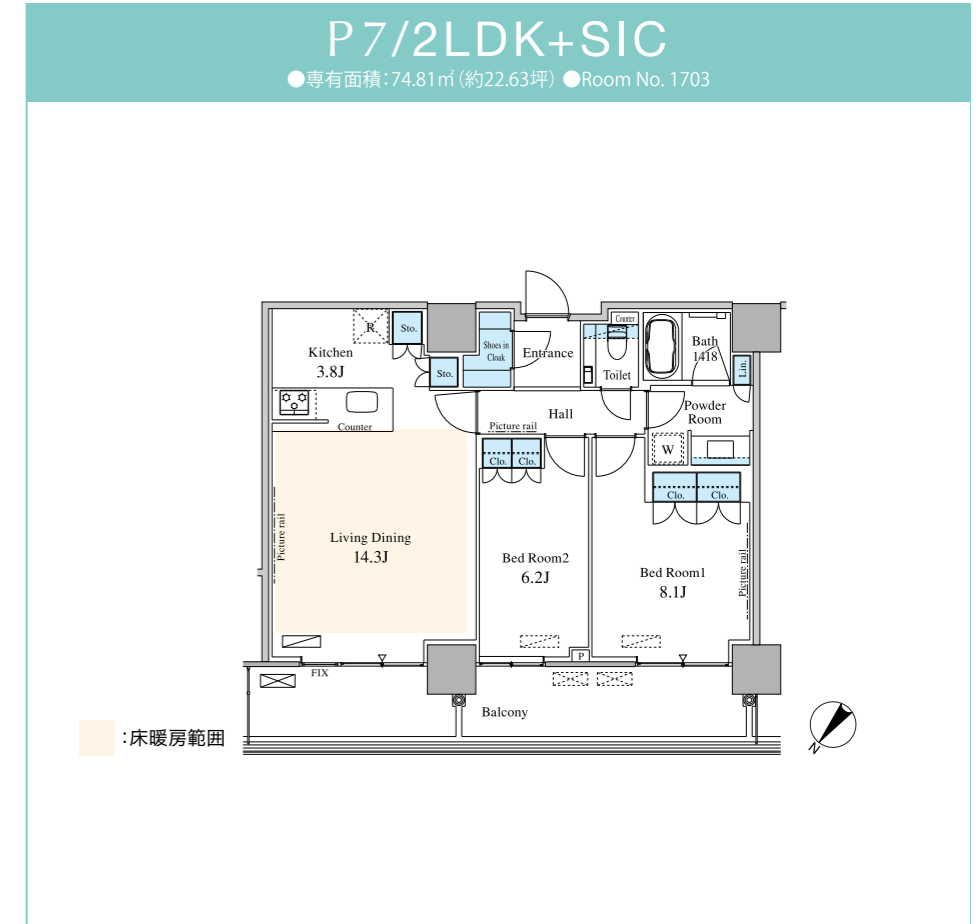
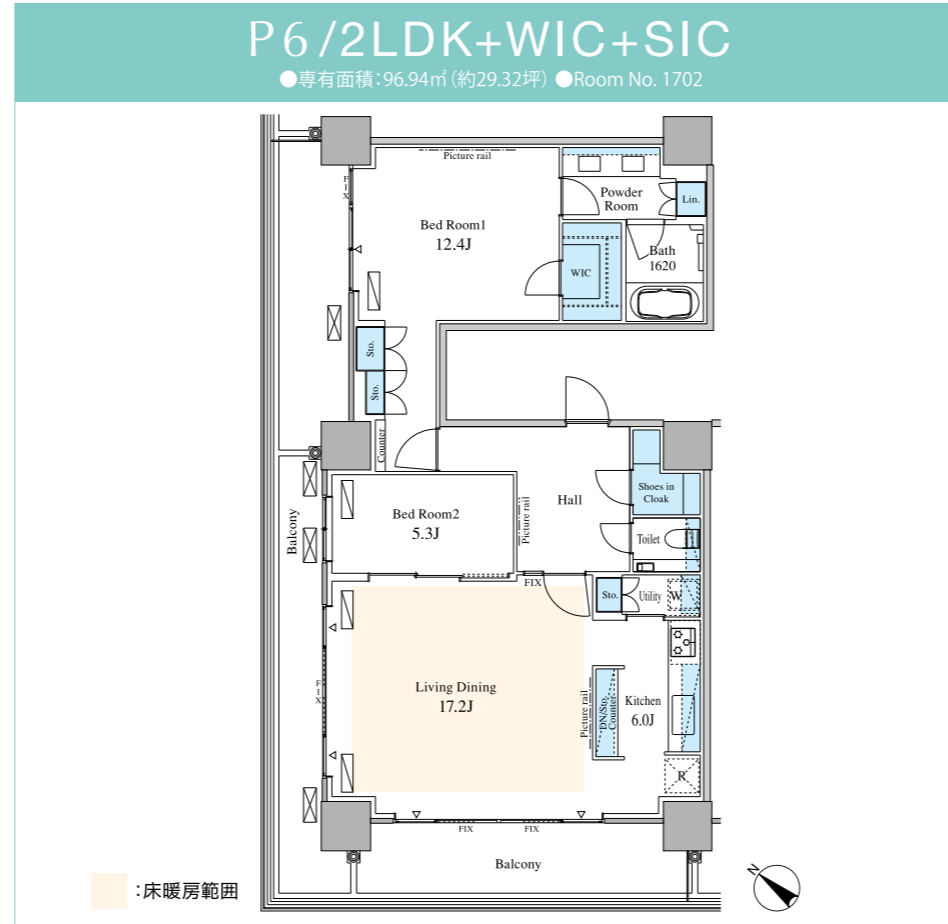
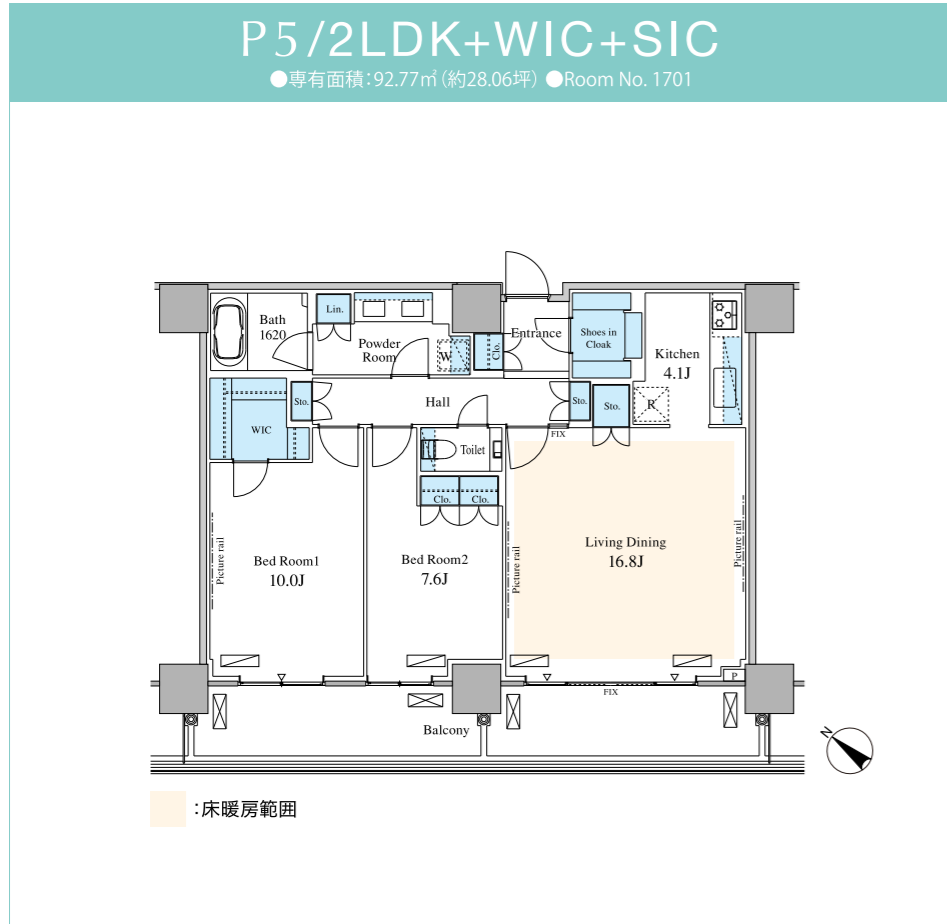


●床暖房範囲

ROOM PLAN

ルミレイス豊洲

●図面と現況が異なる場合は現況を優先させていただきます。●坪数は1㎡=0.3025坪として算出し、小数点第三位以下は切り捨てています。



- 1K
- 1LDK
- 2LDK
- 3LDK

17F	1703	1702	1701	1708	1707	1706	1705	1704	
16F	1604	1603	1602	1601	1612	1611	1610	1609	
15F	1504	1503	1502	1501	1512	1511	1510	1509	
14F	1404	1403	1402	1401	1412	1411	1410	1409	
13F	1304	1303	1302	1301	1312	1311	1310	1309	
12F	1208	1207	1206	1205	1204	1203	1202	1201	
11F	1108	1107	1106	1105	1104	1103	1102	1101	
10F	1008	1007	1006	1005	1004	1003	1002	1001	
9F	908	907	906	905	904	903	902	901	
8F	808	807	806	805	804	803	802	801	
7F	管理外住戸(3~7階)								
2F	ラウンジ	マルチルーム	管理外住戸				Cラボ	ラウンジ	
1F	エントランス	管理室	メールコーナー	自転車メンテルーム	ゴミ置場	駐輪場	店舗		ラウンジ/エントランス
	北西			南西		南東		北東	

立面展開概念図