

## 建物外観

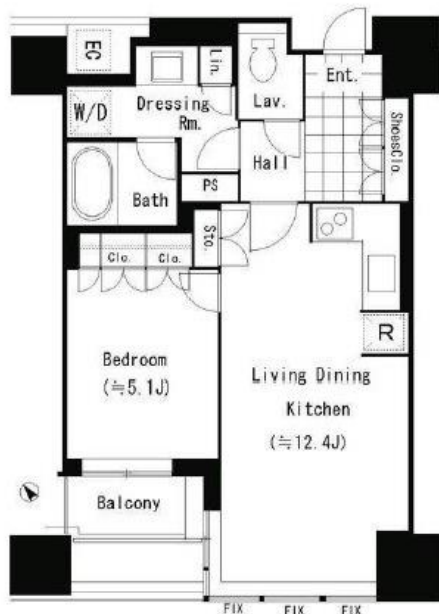


## ACCESS

東京メトロ千代田線・副都心線  
「明治神宮前」駅 徒歩8分  
JR山手線「原宿」駅 徒歩6分

現在賃貸中  
月額賃料277,000円  
年間収入3,324,000円  
表面利回り 5.55%

## 現地案内図



## パークコート神宮前 10階

価 格	5,980万円
管 理 費	15,370円
修繕積立金	4,560円
タ イ プ	1LDK
専 有 面 積	45.61㎡ (13.79坪)
引 渡 可 能 日	相談(賃貸中)
権 利	定期借地権
<p>&lt;ROOM EQUIPMENT&gt; バルコニー 9.36㎡ 床暖房 エアコン 浴室乾燥機 IHコンロ(2口) ディスポーザー 浄水器</p>	
<p>&lt;PUBLIC EQUIPMENT&gt; オートロック 敷地内ごみ置場 エレベータ BS CS CATV インターネット対応 宅配ロッカー セキュリティシステム 防犯カメラ</p>	
<p>&lt;備考&gt; 全385戸 現況:賃貸中 転借地料 54,220円 解体準備金1,420円 緑地維持管理費4,110円</p>	
管 理 会 社	三井不動産レジデンシャルサービス株式会社
施 工 会 社	株式会社竹中工務店
<b>OUTLINE</b>	
所 在 地	東京都渋谷区神宮前1-4-20
交 通	東京メトロ千代田線「明治神宮前」駅 徒歩8分 JR山手線「原宿」駅 徒歩6分
構 造・規 模	鉄筋コンクリート・鉄骨造 地上9階 地下3階建
竣 工 年 月	2009年3月