

## 建物外観



## 現地案内図



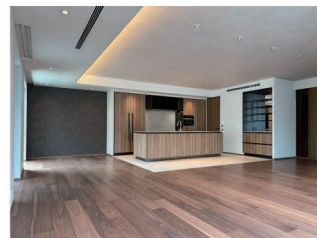
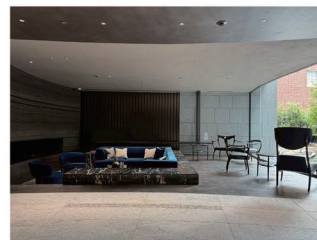
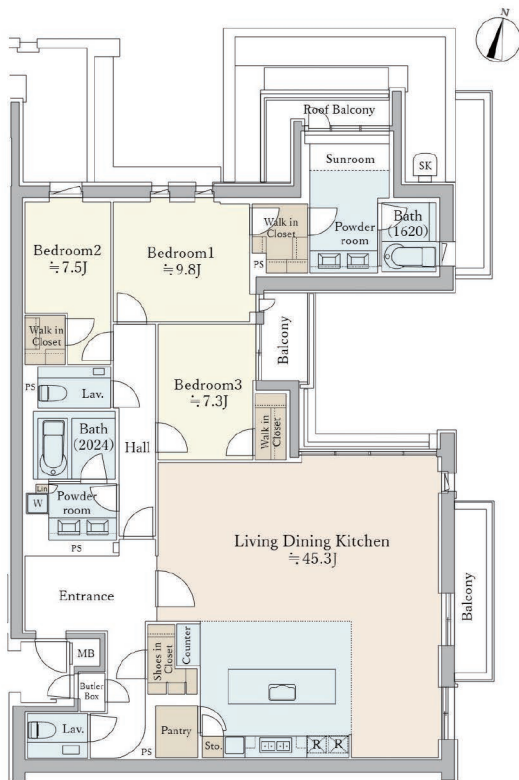
### ACCESS

東京メトロ南北線「市ヶ谷」駅 徒歩7分

都営大江戸線「牛込神楽坂」駅 徒歩8分

- ・駐車場付き(機械式ハイルーフ)月額:60,000円
- ・サイズ:全長:5,500mm×全高2,000mm×全幅2,500mm×重量2,700kg
- ・パトラーボックス・サービス付き  
(直接対面せずすべて部屋から宅配物受渡やゴミ出し代行)
- ・大型犬2匹まで飼育可能
- ・キッチンにワインキャビネット・ビルトイン冷蔵庫有
- ・専用トランクルーム付き
- ・コンシェルジュサービス(10:00~20:00)

新築



## パレロワイヤル市ヶ谷 3F

価 格	89,800万円(税込)	
管 理 費	月額184,900円	
修 繕 積 立 金	月額47,320円	
タ イ プ	3LDK	
専 有 面 積	189.25㎡ (57.24坪)	
引 渡 可 能 日	即可	
権 利	所有権	
<p>&lt;ROOM EQUIPMENT&gt; ルーフバルコニー5.61㎡ エアコン IHコンロ 浄水器 ディスポーザー フルオートバス 床暖房 浴室乾燥機 洗濯機 乾燥機 シャワートイレ</p> <p>&lt;PUBLIC EQUIPMENT&gt; オートロック 宅配ロッカー コンシェルジュ パトラーボックス</p> <p>&lt;備考&gt; 全15戸 現況 空室 【各種月額使用(利用)料金】 ・駐車場:60,000円 ・トランクルーム:5,000円 ・ルーフバルコニー:290円 ・インターネット:1,210円</p>		
管 理 会 社	株式会社長谷エココミュニティ	
施 工 会 社	株式会社長谷エコーポレーション	
<b>OUTLINE</b>		
所 在 地	東京都新宿区払方町7-1	
交 通	東京メトロ南北線「市ヶ谷」駅 徒歩7分 都営大江戸線「牛込神楽坂」駅 徒歩8分	
構 造・規 模	鉄筋コンクリート造 地上4階 地下1階建	
竣 工 年 月	2026年5月	