

ACCESS

東京臨海新交通ゆりかもめ「有明テニスの森」駅 徒歩12分

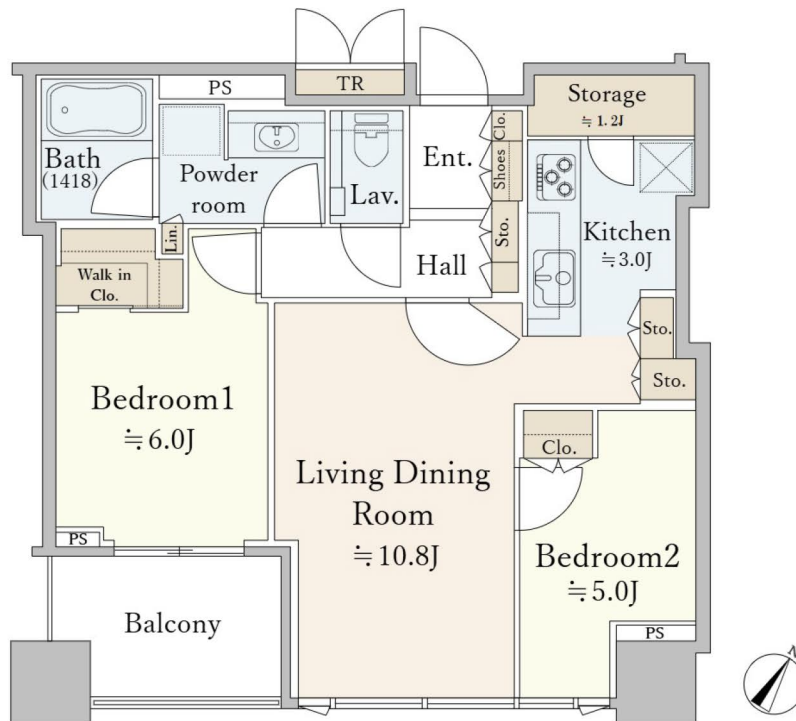
東京臨海高速鉄道りんかい線「東雲」駅 徒歩13分

シティタワー有明 4F

建物外観



現地案内図



価 格	9,990万円(税込)
管 理 費	15,931円
修 繕 積 立 金	17,850円
タ イ プ	2LDK
専 有 面 積	60.75㎡ (18.37坪)
引 渡 可 能 日	即可
権 利	所有権

<ROOM EQUIPMENT>
バルコニー5.97㎡ トランクルーム0.61㎡
エアコン2基 ガスコンロ3口 浄水器 ディスポーザー 床暖房
フルオートバス 浴室乾燥機 シャワートイレ

<PUBLIC EQUIPMENT>
オートロック 24時間有人管理 宅配ロッカー フロント

<備考> 全483戸 現況 空室

管 理 会 社	住友不動産建物サービス株式会社
施 工 会 社	前田建設工業株式会社

OUTLINE

所 在 地	東京都江東区有明1-1-17
交 通	東京臨海新交通ゆりかもめ 「有明テニスの森」駅 徒歩12分 東京臨海高速鉄道りんかい線 「東雲」駅 徒歩13分
構 造 ・ 規 模	鉄筋コンクリート造(一部鉄骨造) 地上33階 地下1階建
竣 工 年 月	2010年3月