

ACCESS

田園都市線「二子玉川」駅 徒歩 10分
 田園都市線「用賀」駅 徒歩 10分

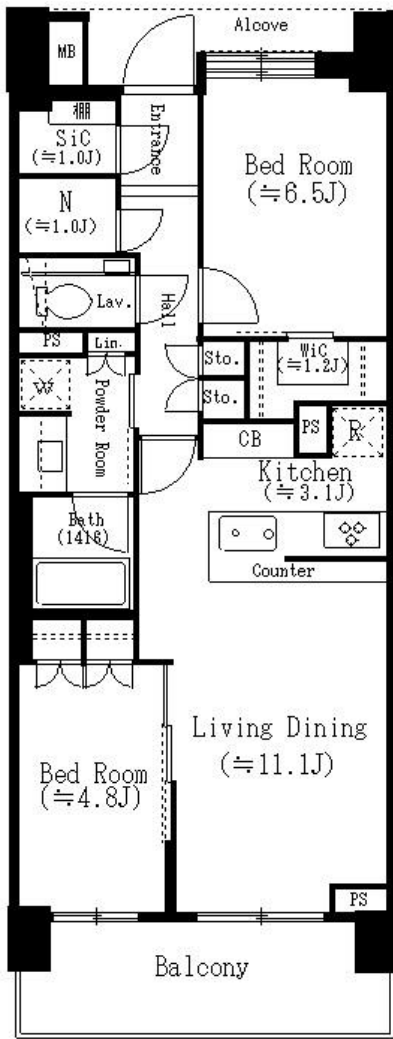
現況: 賃貸中
 賃料: 280,000円
 管理費: 20,000円
 表面利回り: 2.88%

ザ・パークハウス二子玉川ガーデン
 3F

建物外観



現地案内図



- フロントサービス
- 防犯カメラ
- ゴミ置き場
- エレベーター
- 宅配ロッカー
- セキュリティ24h
- カーナビモニター付インターホン
- フローリング
- 24時間換気
- カウンターキッチン
- 食器洗い乾燥機
- ガスコンロ(3口)
- ディスプレイ
- カラットフロア
- フルオートバス
- 床暖房
- シャワートイレ
- 浴室乾燥機

価 格	12,480万円(税込)
管 理 費	19,100円(税込)/月
修 繕 積 立 金	15,080円(税込)/月
タ イ プ	2LDK
専 有 面 積	62.82㎡ (19.00坪)
引 渡 可 能 日	相談
権 利	所有権
<ROOM EQUIPMENT> バルコニー 8.48㎡ エアコン2基 浄水器 食洗機 ディスポーザー 床暖房 浴室乾燥機 フルオートバス シャワートイレ	
<PUBLIC EQUIPMENT> ダブルオートロック 宅配ロッカー 通勤管理 ペット飼育可能 中央電力一括受電 駐車場 駐輪場 ミニバイク置場 レンタサイクル	
<備考> 全 130戸 現況 300,000円にて賃貸中。 オーナーチェンジ物件 定期賃貸借: ~2025年11月15日 その他費用: 1,815円/月	
管 理 会 社	三菱地所コミュニティ株式会社
施 工 会 社	東急建設株式会社
OUTLINE	
所 在 地	東京都世田谷区瀬田4-15-36
交 通	田園都市線「二子玉川」駅 徒歩10分 田園都市線「用賀」駅 徒歩10分
構 造・規 模	鉄筋コンクリート造 地上8階地下1階建
竣 工 年 月	2015年10月

東京都知事(3)第96482号 (公社)首都圏不動産公正取引協議会加盟 (一社)不動産流通経営協会会員

三井不動産グループ
RESIDENT FIRST
 レジデントファースト株式会社

仲介事業部
 担当: 片岡

TEL 03-5772-9946
 FAX 03-5772-9932

取引態様

媒介

情報取得日 2024年12月5日

手数料: 分かれ

図面と現況が異なる場合は現況優先とさせていただきます
 万一成約の際はご容赦ください

〒107-0052 東京都港区赤坂8-4-14 青山タワープレイス4階